

제품명: ATP5I 토끼 다클론 항체

카탈로그 번호: APRab07335

연구용 전용

요약

설명	토끼 다클론 항체
숙주	토끼
적용	WB, IHC, ICC/IF, ELISA
반응성	인간 쥐 마우스
결합	비결합
변형	수정치 없음
아이소타입	IgG
클론성	다클론
형태	액체
농도	1mg/ml
Storage	Aliquot 하여 -20°C 에 보관(12개월 유효). 냉동/해동 반복을 피하십시오.
Shipping	Ice bags
버퍼	글세롤 50%, 보오덴탈 0.5%, 산구방제 N 0.02%를 함유한 PBS 용액
정제	천상정제

적용

희석 비율	WB 1:500-1:2000, IHC 1:100-1:300, ICC/IF 1:50-1:200, ELISA 1:10000-1:20000
분자량	8kDa

항원 정보

유전자명	ATP5I
다른 이름	ATP5I; ATP5K; ATP synthase subunit e; mitochondrial; ATPase subunit e
유전자 ID	521.0
SwissProt ID	P56385
면역원	이 항체는 인간 ATP5I 에 유한 항원 펩타이드를 사용하여 생성되었습니다. 액세스 번호: P02069

배경

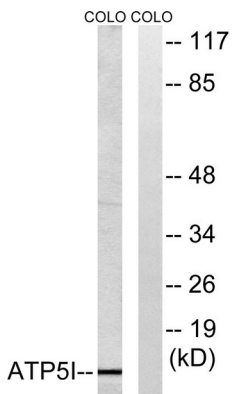
미토콘드리아 ATP 합효소는 산화적 인산화 과정에서 내열기로부터 양성자 전하를 펩타이드를 사용하여 ATP 합을 촉매한다. 이 효소는 두 개의 연결된 중 소위 복합체로 구성되어 있는데 하나는 기질 결합 복합체인 F1 이고, 다른 하나는 양성자 채널을 구성하는 막 통상인 Fo 입자이다. F1 복합체는 5 개의 서로 다른 소위(알파, 베타, 감마, 델타, 에psilon)를 3 개의 알파 소위, 3 개의 베타 소위, 그리고 1개의 감마 소위 각각 1개의 비율로 결합되어 있다. Fo 는 9 개의 소위($\alpha, \beta, \gamma, \delta, \epsilon, \epsilon, \gamma, \epsilon_6, \epsilon_8$)로 이루어진 것으로 보인다. 이 유전자 Fo 복합체 8 소위를 코딩한다. 대체로 알려진 유전자 변이를 생성한다. [RefSeq] 제 2010 년 6 월

, 가능 미토코미ATP 합성(F(1)F(0) ATP 합성 또는 복합체)는 호흡사슬의 전자전달 복합체에 생성된 막을 가로지르는 양성자 기울기를 이용하는 생체에서 ADP로부터 ATP를 생성한다. F형 ATP 합성은 두 개의 구조적 단위 즉 막외에 크라이코를 포함하는 F(1) 단위와 막상처를 포함하는 F(0) 단위로 구성되어 이들 중 막외 부분이 막을 가로지르지 않는다. 크라이코(F(1)의 크라이코)에 의해 ATP 합성은 중추를 소산된 화학 에너지를 통해 양성자 이동에 의해 촉진된다. 복합체 F(0) 단위는 알파단위(α)에 있는 세 유닛 α와 함께 외환(β)에 있는 세 유닛 β, 유성 ATPase e 세 유닛과 함께 복합 세 유닛 F형 ATPase는 크라이코인 CF(1)과 막상처 채널 CF(0)의 두 가지 구성요를 가지고 있다. CF(0)은 α, β, c, d, e, f, g, F6 및 8(또는 A6L)의 개 세 유닛을 가지고 있는 것으로 보인다.

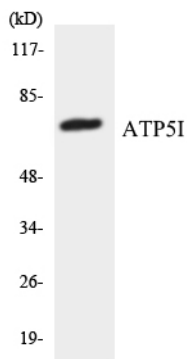
연구 분야

산화적 인산화

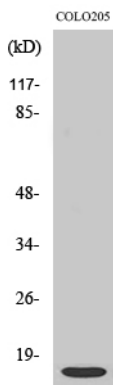
이미지 데이터



COLO 세포 용출물 ATP5I 항체를 사용하여 웨스턴 블롯 분석을 수행합니다. 오른쪽에 항체 번호가 표시되어 있습니다.



ATP5I 항체를 사용하여 293 세포 용출물에 대한 웨스턴 블롯 분석을 수행합니다.



ATP5I 다른 항체를 이용한 다양한 세포의 웨스턴 블롯 분석.