

제품명: ATP5D 토끼 다클론 항체

카탈로그 번호: APRab07327

연구용 전용

요약

설명	토끼 다클론 항체
숙주	토끼
적용	IHC, ICC/IF, ELISA
반응성	인간 쥐 생체
결합	비결합
변형	수정치 없음
아이소타입	IgG
클론성	다클론
형태	액체
농도	1mg/ml
Storage	Aliquot 하여 -20°C 에 보관(12 개월 유효). 냉동/해동 반복을 피하십시오.
Shipping	Ice bags
버퍼	글세롤 50%, 보오덴탈 0.5%, 산구방제 N 0.02%를 함유한 PBS 용액
정제	천상정제

적용

희석 비율	IHC 1:100-1:300, ICC/IF 1:200-1:1000, ELISA 1:10000-1:20000
분자량	-

항원 정보

유전자명	ATP5D
다른 이름	ATP5D; ATP synthase subunit delta; mitochondrial; F-ATPase delta subunit
유전자 ID	513.0
SwissProt ID	P30049
면역원	이 항체는 인간 ATP5D 에 유한한 항원만을 사용하여 생성되었습니다. 미신 번호: 61-110

배경

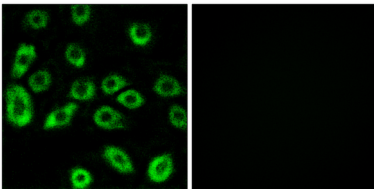
이 유전자 마크로 ATP 합성의 소위를 암호화합니다. 마크로 ATP 합성은 산화인산화 과정에서 매우 중요한 양의 전자 회로가 유효하게 ATP 합성을 촉진합니다. ATP 합성은 두 개의 인산 중 소위 복합체로 구성됩니다. 이는 기공 복합체인 F1 이고, 다른 양의 체를 구성하는 막 통분인 Fo 입니다. 마크로 ATP 합성의 복합체는 5 개의 다른 소위(알파, 베타, 감마, 델타, 엡시)로 구성되어 있습니다. 베타, 소위 B 개, 고리 베타 B 개 소위 각각 1 개, 베타를 포함합니다. 양의 체는 세 가지 소위(알파, 베타, 감마)로 구성됩니다. 이 유전자는 복합체 F1의 소위를 암호화합니다. 동일한 아미노산 서열을 공유합니다.

풀업효는 대체물이 아닌 본체 특성이 아니다 [RefSeq 제2008년 7월 기준 미토콘드리아 ATP 합성효(F1)F(0) ATP 합성효 또는 복합체)는 호흡사슬의 전자 전달 복합체에 생성된 막을 가로지르는 양성자 기울기 존재는 조건에서 ADP로부터 ATP를 생성한다. F형 ATP 합성효는 두 가지 구조적 모인 즉 막에 의해 측벽을 포함하는 F(1) 모인 및 막양성자 채널을 포함하는 F(0) 모인으로 구성되어, 이들은 중추의 주변으로 연결되어 있다. 측벽은 F(1)의 측벽 모인에 의해 ATP 합성은 중추의 소위와 한 바깥쪽을 통해 양성자 이동이 일어난다. 복합체 F(1) 모인 및 양성자 채널은 소위와 중추의 연결이 일어난다. 중추의 주변은 알파(3) 베타(3) 소위와 대칭적인 베타 소위와 세 개의 다른 측벽에서 ATP 가수분해 일어난다. 유점 ATPase 알론사슬에 포함한다. 소위와 F형 ATPase는 측벽 코인 CF(1)과 막양성자 채널 CF(0)의 두 가지 구성요소로 이루어져 있다. CF(1)은 알파(3), 베타(3), 감마(1), 델타(1), 엡실론(1)의 다섯 가지 소위를 가지고 있다. CF(0)은 a, b, c, d, e, f, g, F6 및 8 (또는 A6L)의 여덟 가지 소위를 가지고 있는 것으로 보인다.

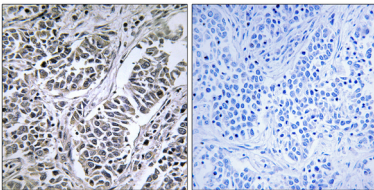
연구 분야

산화안화 알츠하이병, 파킨슨병, 헌팅턴병

이미지 데이터



ATP5D 항체를 통한 A549 세포의 면역형광 분석. 오른쪽 그림은 항체 없이로 처리한 결과입니다.



파킨슨병에 포도안 파암 조직에 대한 ATP5D 항체를 통한 면역조직화학 분석. 오른쪽 그림은 항체 없이로 처리한 결과입니다.