

제품명: Atm 토끼 다클론 항체

카탈로그 번호: APRab07311

연구용 전용

요약

설명	토끼 다클론 항체
숙주	토끼
적용	WB, IHC, ICC/IF, ELISA
반응성	인간
결합	비결합
변형	수정치 없음
아이소타입	IgG
클론성	다클론
형태	액체
농도	1mg/ml
Storage	Aliquot 하여 -20°C 에 보관(12 개월 유효). 냉동/해동 반복을 피하십시오.
Shipping	Ice bags
버퍼	글세롤 50%, 보오덴탈 0.5%, 산구방제인 0.02%를 함유한 PBS 용액
정제	천상정제

적용

희석 비율	WB 1:500-1:2000, IHC 1:100-1:300, ICC/IF 1:50-1:200, ELISA 1:20000-1:40000
분자량	350kDa

항원 정보

유전자명	ATM
다른 이름	ATM; Serine-protein kinase ATM; Ataxia telangiectasia mutated; A-T mutated
유전자 ID	472.0
SwissProt ID	Q13315
면역원	이 항원은 인간 ATM에서 유래한 항원입니다. 용어상으로는 다 에피토프인 1950-1999

배경

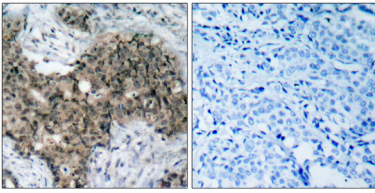
이 유전자는 세포 손상 단백질 PI3/PI4-카제아제와 함께 DNA 손상 신호를 전달하는 데 중요한 역할을 합니다. 이 단백질은 DNA 손상 후 p53 및 BRCA1, 체코트 단백질 CHK2, 체코트 단백질 RAD17 및 RAD9, 그리고 DNA 복구 단백질 NBS1을 포함한 다양한 하위 단백질 조절 역할을 합니다. 이 단백질은 또한 카제아제 ATR은 DNA 손상에 대한 반응 및 손상 후 체코트 단백질의 활성을 조절하는 데 중요한 역할을 합니다. 이 유전자의 돌연변이는 생체형질 유전 질환인 운동성 장애와 관련이 있습니다. [RefSeq 제 2010년 8월, 축적형 ATP + 단백질 = ADP +

인화단백질 ATM 결합 유전자 증폭 단백질(AT)의 원입니다.[MIM:208900] 루스비중근아도양친이질(A, C, D, E)의 네 가지 상형기를 포함합니다. 이러한 유전적 변형은 소뇌 운동, 걸음 및 근력, 안구 및 성장 지연 및 기타 상형기를 포함합니다.

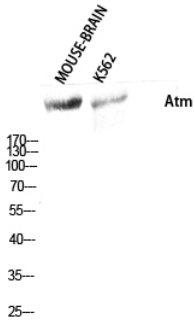
연구 분야

세포주기 G1S; 세포주기 G2M DNA; NF-κB; 단백질이탈화

이미지 데이터



ATM 항체를 이용한 과립피막인 유암조직의 면역조직화학 분석. 오른쪽 그림은 항체 없이 처리한 결과이다.



Atm 단백질 함량을 1:500 이하로 하여 무스 뇌 K562 세포에 대한 Western blot 분석을 수행했습니다.