

제품명: Atg9a 토끼 다클론 항체

카탈로그 번호: APRab07302

연구용 전용

요약

설명	토끼 다클론 항체
숙주	토끼
적용	WB, ELISA
반응성	인간 쥐 생체
결합	비결합
변형	수정되지 않음
아이소타입	IgG
클론성	다클론
형태	액체
농도	1mg/ml
Storage	Aliquot 하여 -20°C 에 보관(12 개월 유효). 냉동/해동 반복을 피하십시오.
Shipping	Ice bags
버퍼	글리세롤 50%, 보르덴탈 0.5%, 산구방제 N 0.02% 를 함유한 PBS 용액
정제	천상정제

적용

희석 비율	WB 1:500-1:2000, ELISA 1:10000-1:20000
분자량	85kDa

항원 정보

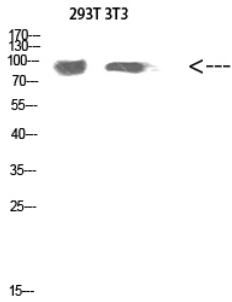
유전자명	ATG9A APG9L1
다른 이름	ATG9 autophagy related 9 homolog A (S. cerevisiae)
유전자 ID	79065.0
SwissProt ID	Q7Z3C6
면역원	Atg9a 의 항원 펩타이드

배경

가능 자료에 근거한다. 유성 ATG9 계열에 해당. 가능 자료에 근거한다. 유성 ATG9 계열에 해당.

연구 분야

이미지 데이터



Atg9a 단백질은 1:800 희석하여 293T 및 3T3 세포를 대상으로 웨스턴 블롯 분석을 수행했다. 아항체는 1:20000 희석하여 사용했다.