

제품명: Atg16L2 토끼 다클론 항체

카탈로그 번호: APRab07287

연구용 전용

요약

설명	토끼 다클론 항체
숙주	토끼
적용	WB, ELISA
반응성	인간 쥐 마우스
결합	비결합
변형	수정치 없음
아이소타입	IgG
클론성	다클론
형태	액체
농도	1mg/ml
Storage	Aliquot 하여 -20°C 에 보관(12개월 유효). 냉동/해동 반복을 피하십시오.
Shipping	Ice bags
버퍼	글리세롤 50%, 보르덴탈 0.5%, 산구방제 N 0.02%를 함유한 PBS 용액
정제	천상정제

적용

희석 비율	WB 1:500-1:2000, ELISA 1:10000-1:20000
분자량	70kDa

항원 정보

유전자명	ATG16L2
다른 이름	ATG16L2; WDR80; Autophagy-related protein 16-2; APG16-like 2; WD repeat-containing protein 80
유전자 ID	89849.0
SwissProt ID	Q8NAA4
면역원	이 항체는 인간 ATG16L2에서 유한한 펩타이드를 사용하여 생성되었습니다. 아미노산 범위: 241-290

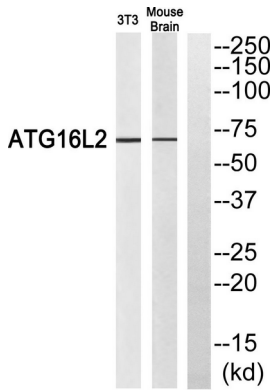
배경

가능 자포에 관할수있음 유성 WD 반복 ATG16 계열에 속함 유성 7 개 WD 반복 포함 가능 자포에 관할수있음 유성 WD 반복 ATG16 계열에 속함 유성 7 개 WD 반복 포함

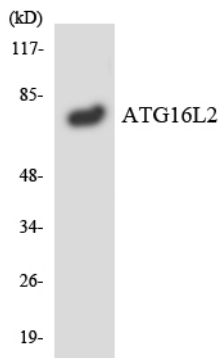
연구 분야

-

이미지 데이터



ATG16L2 항에 대한 웨스턴 블롯 분석은 RAW264.7 세포에서 ATG16L2 단백질이 발현된다는 것을 보여줍니다.



RAW264.7 세포에서 ATG16L2 항을 사용하여 웨스턴 블롯 분석을 수행했습니다.