

제품명: ATG10 토끼 다클론 항체

카탈로그 번호: APRab07282

연구용 전용

요약

설명	토끼 다클론 항체
숙주	토끼
적용	IHC, ICC/IF, ELISA
반응성	인간 췌장
결합	비결합
변형	수정치 없음
아이소타입	IgG
클론성	다클론
형태	액체
농도	1mg/ml
Storage	Aliquot 하여 -20°C 에 보관(12 개월 유효). 냉동/해동 반복을 피하십시오.
Shipping	Ice bags
버퍼	글리세롤 50%, 보온액 0.5%, 산기방부제 0.02%를 함유한 PBS 용액
정제	천상정제

적용

희석 비율	IHC 1:50-1:200, ICC/IF 1:50-1:200, ELISA 1:10000-1:20000
분자량	-

항원 정보

유전자명	ATG10 APG10L PP12616
다른 이름	Ubiquitin-like-conjugating enzyme ATG10 (EC 6.3.2.-; Autophagy-related protein 10; APG10-like)
유전자 ID	83734.0
SwissProt ID	Q9H0Y0
면역원	아미노산 1-50 의 인간 단백질로부터 합성된 펩타이드

배경

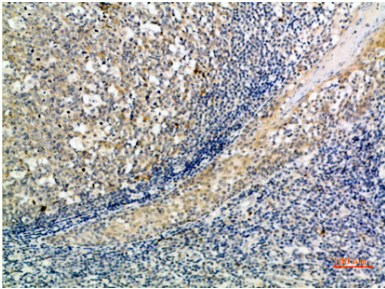
자본은 라종에 의해 신장 기관의 대부분에 집중된다. ATG10은 자가포식 형에 딸린 두 가지 유비퀴틴 유전형질 ATG12(MIM 609608)-ATG5(MIM 604261) 접합 및 Apg8의 중간인 MAP-LC3(MAP1LC3A; MIM 601242)의 농도를 막 결합으로 변화시키는 데 관여하는 E2 유 효인이다(Nemoto et al., 2003 [PubMed 12890687]).

[OMIM 제공 2008 년3 월, 가능 자료에관한유상예근]. ATG12 접합효(E2 유사효)는ATG5 인식지역을하는것으로추정된다 유성 ATG10 계열에속한다 소위 MAP1LC3A 와상속한다 MAP1LC3A 의상속을통해ATG12 와ATG5 의접에관한다 또한ATG5 또는ATG7 과접상속할수없다

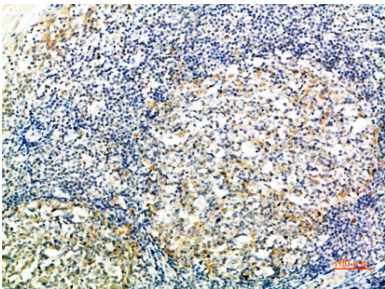
연구 분야

세상질환

이미지 데이터



표면에포된인간편도조직면역조직화학사진은1:200 으로취되었다



표면에포된인간편도조직면역조직화학사진은1:200 으로취되었다