

제품명: ATF-7 토끼 다클론 항체

카탈로그 번호: APRab07281

연구용 전용

요약

설명	토끼 다클론 항체
숙주	토끼
적용	WB, IHC, ICC/IF, ELISA
반응성	인간
결합	비특이적
변형	수정되지 않음
아이소타입	IgG
클론성	다클론
형태	액체
농도	1mg/ml
Storage	Aliquot 하여 -20°C 에 보관(12 개월 유효). 냉동/해동 반복을 피하십시오.
Shipping	Ice bags
버퍼	글리세롤 50%, 보르덴탈 0.5%, 산구방제 N 0.02% 를 함유한 PBS 용액
정제	천상정제

적용

희석 비율	WB 1:500-1:2000, IHC 1:100-1:300, ICC/IF 1:200-1:1000, ELISA 1:10000-1:20000
분자량	52kDa

항원 정보

유전자명	ATF7
다른 이름	ATF7; ATFA; Cyclic AMP-dependent transcription factor ATF-7; cAMP-dependent transcription factor ATF-7; Activating transcription factor 7; Transcription factor ATF-A
유전자 ID	11016.0
SwissProt ID	P17544
면역원	이 항원은 인간 ATF7 에서 유래한 항원을 사용하였습니다. (Accession: U01419)

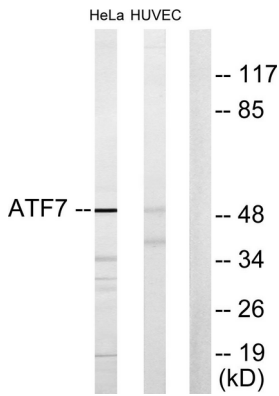
배경

가능한 여러 및 세포 프로에 존재하는 cAMP 반응 요소(CRE)(컨서 5'-GTGACGT[AG][AG]-3') 서열 결합 다유성 bZIP 계열에 포함 다유성 1 개 bZIP 도메인을 포함 다유성 1 개 C2H2 형 영역을 포함 다 소위 양극 DNA 에 결합 다 가능한 여러 및 세포 프로에 존재하는 cAMP 반응 요소(CRE)(컨서 5'-GTGACGT[AG][AG]-3') 서열

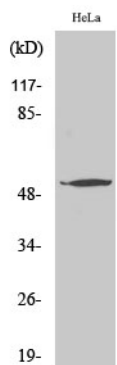
결합 다유성 bZIP 계열 결합 다유성 1 개 bZIP 도메인을 포함 다유성 1 개의 C2H2 형이 변형 포함 다 소단위 염기 DNA 에 결합 다

연구 분야

이미지 데이터



HeLa 및 HUVEC 세포를 ATF7 항를 사용하여 Western blot 분석 다. 오른쪽은 항편이로 차 있다.



ATF-7 단백 항를 이용한 HeLa 세포의 Western blot 분석