

제품명: ATF-5 토끼 다클론 항체

카탈로그 번호: APRab07277

연구용 전용

요약

설명	토끼 다클론 항체
숙주	토끼
적용	WB, IHC, ICC/IF, ELISA
반응성	인간 췌장
결합	비결합
변형	수정치 없음
아이소타입	IgG
클론성	다클론
형태	액체
농도	1mg/ml
Storage	Aliquot 하여 -20°C 에 보관(12 개월 유효). 냉동/해동 반복을 피하십시오.
Shipping	Ice bags
버퍼	글세롤 50%, 보오덴탈 0.5%, 산구방제 N 0.02%를 함유한 PBS 용액
정제	천상정제

적용

희석 비율	WB 1:500-1:2000, IHC 1:100-1:300, ICC/IF 1:50-1:200, ELISA 1:5000-1:10000
분자량	31kDa

항원 정보

유전자명	ATF5
다른 이름	ATF5; ATFX; Cyclic AMP-dependent transcription factor ATF-5; cAMP-dependent transcription factor ATF-5; Activating transcription factor 5; Transcription factor ATFX
유전자 ID	22809.0
SwissProt ID	Q9Y2D1
면역원	이 항원은 인간 ATF5 에서 유래한 항원을 사용하였습니다. (아민산 범위 221-270)

배경

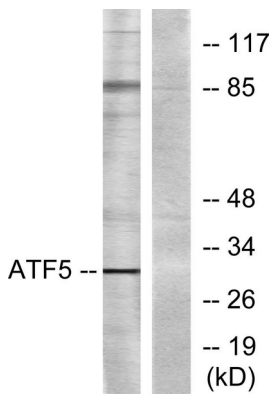
가장 cAMP 반응 요소(CRE)(컨센스 5'-GTGACGT[AC][AG]-3')에 결합는 전 활성 인자류 이 열 많은 비수 및 세포 분화에 관여하는 전사 인자이다. CCND3 에 의해 전 활성 인자 CDK4 에 의해 인 역된다 유성 bZIP 계열에 포함 다 유성 1 가 bZIP 도메인을 포함 다 소위 양극 DNA 에 결합 다 PTP4A1/PRL-1 과 상호 작용 다 (유성 인자

). CCND3와 상충하거나 CCND1 또는 CCND2와 상충하지 않는다. cAMP 반응 요소(CRE)(컨센스 5'-GTGACGT[AC][AG]-3')에 결합하는 전 활성 인자류이 없으면, 바이스 및 세프린에 의해 전 신경전 세포 유전자 발현을 억제한다. 이 단백질 전 활성은 CCND3에 의해 증가되고 CDK4에 의해 억제된다. 유성 bZIP 계열에 포함된다. 유성 1 계열 bZIP 단백질을 포함한다. 소위 야랑 DNA에 결합한다. PTP4A1/PRL-1 과 상호작용(유성 1에 의해). CCND3와 상충하거나 CCND1 또는 CCND2와 상충하지 않는다.

연구 분야

후유화해산효달

이미지 데이터



ATF5 항체를 사용하여 Jurkat 세포 용해물을 위한 블롯 분석을 하였다. 오른쪽은 상편이로 처리하였다.



양성제에 대해 ATF-5 단백질 항체를 1:1000 이하에서 웨스턴 블롯 분석을 하였다.