

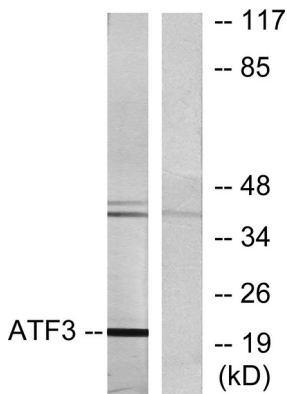


[RefSeq 제공 2011년 4월] 가능 단백질은 비아 및 세포 프로세싱에 사용되는 cAMP 반응 요소(CRE)(컨서스 5'-GTGACGT[AC][AG]-3')에 결합한다. ATF 부위 있는 프로테오솜의 전설이다. 프로세싱에 의해 보인된 결합은 전설을 할 수 있다. 이 단백질은 프로세싱에 의해 생성된 각 프로세싱 전설을 할하는 것으로 추정된다. 유전자 bZIP 계열에 포함된다. 유전자 ATF 계열에 포함된다. 유전자 1개 bZIP 도메인을 포함한다. 소위 중량체는 이중량 DNA에 결합한다.

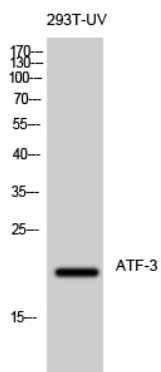
## 연구 분야

후유화해산물질

## 이미지 데이터



RAW264.7 세포를 ATF3 항체를 사용하여 단백질 분석했다. 오른쪽은 샘플이 로드된 것이다.



293T-UV 세포를 ATF-3 단백질을 1:500으로 사용하여 단백질 분석을 수행했다.