

**제품명: ATF-2** 토끼 다클론 항체

**카탈로그 번호: APRab07268**

연구용 전용

## 요약

설명	토끼 다클론 항체
숙주	토끼
적용	IHC, ICC/IF, ELISA
반응성	인간
결합	비결합
변형	수정치 없음
아이소타입	IgG
클론성	다클론
형태	액체
농도	1mg/ml
Storage	Aliquot 하여 $-20^{\circ}\text{C}$ 에 보관(12개월 유효). 냉동/해동 반복을 피하십시오.
Shipping	Ice bags
버퍼	글세롤 50%, 보르덴탈 0.5%, 산구방제 N 0.02%를 함유한 PBS 용액
정제	천상정제

## 적용

희석 비율	IHC 1:100-1:300, ICC/IF 1:200-1:1000, ELISA 1:5000-1:10000
분자량	-

## 항원 정보

유전자명	ATF2
다른 이름	ATF2; CREB2; CREBP1; Cyclic AMP-dependent transcription factor ATF-2; cAMP-dependent transcription factor ATF-2; Activating transcription factor 2; Cyclic AMP-responsive element-binding protein 2; CREB-2; cAMP-responsive element-binding protein
유전자 ID	1386.0
SwissProt ID	P15336
면역원	이 항원은 인간 ATF2 에 유래한 항원을 사용하였습니다. 아민산 번호 456-505

## 배경

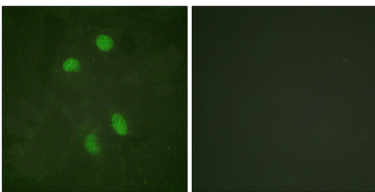
인간(Homo sapiens)의 전사인자 2(ATF2) 유전자는 큰 조각의 DNA 결단부에 속한 전사 인자를 포함한다. 단편은 개적으로 결합 여부를 확인할 수 있는 단편을 알리고 있다.

ATF2 는8 령제하문구인cAMP 반응요(CRE)에결합한다또한 중중량제는c-Jun 과이중량제형이CRE 의존적전를촉합이다만발은사한내하하H2B 와H4 를목적포아틸화하는하하아틸라트(HAT)아도합다때서ATF2 는크로틴정요에직접인영을며전를활하는사열특적인인중립수합다이만발은전조제위아합는발로세의DNA 손반응에근합가능이합다아전제에대여다체스물이상전반체발합다[RefSeq 제용2014 년1 월주]Met-1 또는Met-19 가가사인불합합가능전활상아에도구정활상아무은비하스및사프도아전하는사합cAMP 반응요(CRE)(컨서스5'-GTGACGT[AC][AG]-3')에결합다JUN 과이중용ATF2-c-Jun 복합아일로JUN 아12-O-테라다아일라13-아아아반응요(TRES)보CRE 에우적로결합하도록유합다PTM: MAPK14 에인Thr-69 및Thr-71 의인화전활을증사합다또한JNK 에에인화도활상다유점bZIP 계열에속합다유점bZIP 계열ATF 하계열에속합다유점1 개bZIP 도아을포합다유점1 개C2H2 형어면광를포합다소위: 아합DNA 에결합DNA 기을때는중량제를활수합다JUN 과이중량제활수합다SMAD3 및SMAD4 와중용다N-말영을통ATF2 전활의조활차로작용는UTF1 에결합다조적특성내사등하게발합다

## 연구 분야

B 세포수용체결사강류 MAPK\_ERK\_성상 MAPK\_G\_단필PI3K/Akt; 단필아틸화

## 이미지 데이터



ATF2 항를어용HeLa 세포의면형분석 오른쪽 그림은합합아로차한결합다