

제품명: ATBF1 토끼 다클론 항체

카탈로그 번호: APRab07255

연구용 전용

요약

설명	토끼 다클론 항체
숙주	토끼
적용	IHC, ICC/IF, ELISA
반응성	인간
결합	비결합
변형	수정되지 않음
아이소타입	IgG
클론성	다클론
형태	액체
농도	1mg/ml
Storage	Aliquot 하여 -20°C 에 보관(12 개월 유효). 냉동/해동 반복을 피하십시오.
Shipping	Ice bags
버퍼	글세롤 50%, 보오덴탈 0.5%, 산구방제 N 0.02% 를 함유한 PBS 용액
정제	천상정제

적용

희석 비율	IHC 1:100-1:300, ICC/IF 1:50-1:200, ELISA 1:5000-1:20000
분자량	-

항원 정보

유전자명	ZFHX3 ZFHX3; ATBF1; Zinc finger homeobox protein 3; AT motif-binding factor; AT-binding
다른 이름	transcription factor 1; Alpha-fetoprotein enhancer-binding protein; Zinc finger homeodomain protein 3; ZFH-3
유전자 ID	463.0
SwissProt ID	Q15911
면역원	이 항원은 ATBF1 ZFHX3 에서 유래한 항원입니다. 용어는 ATBF1 ZFHX3 에 대한 NCBI 761-810

배경

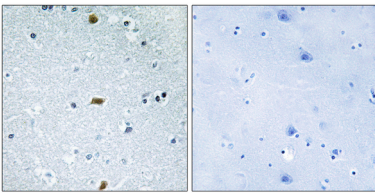
이 유전자는 이항원 단백질이 인공적으로 생성된 단백질입니다. 이 유전자는 ATBF1 ZFHX3 에 대한 NCBI 761-810

백은 c-Myb 를 유전적으로 조절하고 세포 주기 억제제 p21 의 발현을 억제하는 유전자인 p21 CIP1 를 전 발현하는 것으로 알려져 있습니다. 이 유전자는 유암에 중요한 것으로 보이며 유전자 염기열 변이는 생식 세포 관련입니다. 이 유전자는 서로 다른 프로모터에 발현되고 다양한 조절을 받으며 유전자 변이가 발견되었습니다. [RefSeq 제본 2009 년 9 월, 기능 AFP 유전자인서오의AT 풍부 코어 열에 결합는 전 발현의자 PTM: DNA 손상 ATM 또는 ATR 에 의해 인산화됨 유형 22 개 C2H2 형의면광를 포함 유형 4 개의과박 DNA 결합 단백을 포함 소위 FNBP3 외상 포함

연구 분야

-

이미지 데이터



표면이 표본인 노조에 대한 ZFX3 항를 이용한 면역조직화 분석 오른쪽 그림은 합판이로 채워진 결이다