

**제품명:** 아탁신-2L 토끼 다클론 항체

**카탈로그 번호:** APRab07253

연구용 전용

## 요약

설명	토끼 다클론 항체
숙주	토끼
적용	WB, ELISA
반응성	인간 쥐 마우스
결합	비결합
변형	수정치 없음
아이소타입	IgG
클론성	다클론
형태	액체
농도	1mg/ml
Storage	Aliquot 하여 -20°C 에 보관(12 개월 유효). 냉동/해동 반복을 피하십시오.
Shipping	Ice bags
버퍼	글세롤 50%, 보르덴탈 0.5%, 산구방제 N 0.02% 를 함유한 PBS 용액
정제	천상정제

## 적용

희석 비율	WB 1:500-1:2000, ELISA 1:10000-1:20000
분자량	113kDa

## 항원 정보

유전자명	ATXN2L
다른 이름	ATXN2L; A2D; A2LG; A2LP; A2RP; Ataxin-2-like protein; Ataxin-2 domain protein; Ataxin-2-related protein
유전자 ID	11273.0
SwissProt ID	Q8WWM7
면역원	이 항원은 인간 ATXN2L 에서 유래한 항원을 사용하였습니다. 아민산 범위 571-620

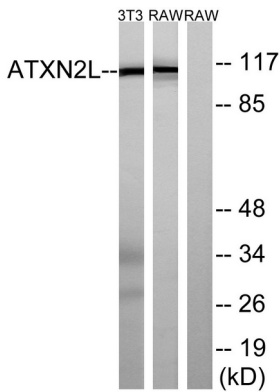
## 배경

이 유전자는 9월 19일 2008년에 인간 21호 염색체 상에 위치하며, 이 단백질은 인간 신경정신과 관련 척추수용성 단백질(SCA) 계열에 속합니다. 이 유전자는 서로 다른 기능을 암호화하는 여러 대체 스플라이싱 변이체를 생성합니다. [RefSeq 제 2008년 7월, PTM: Arg-361 은 아미노산이며, 아미노산 113kDa 이므로 변형되었을 것이다. PTM: 트립토판은 MPL C-말단 도메인에서 아미노산 113kDa 이므로 변형되었을 것이다.]

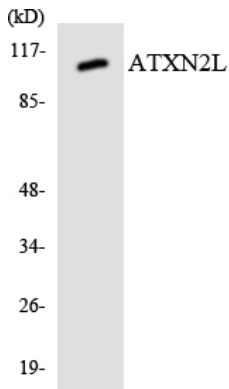
잔위인호를 유발한다. 세포주의 예증류 유성 야신2 계열이다. 소위MPL/TPOR 및EPOR 과성용여각트자류분된다. 조특성형립질 방태상및성호에서은준로 발한다. 조형세에MPL 및EPOR 과저쪽으로결한다.

## 연구 분야

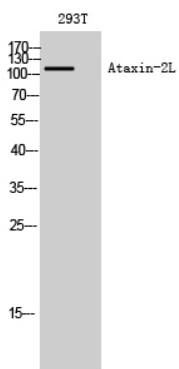
## 이미지 데이터



NIH/3T3 및RAW264.7 세포를ATXN2L 항체사용하여단분분석했다. 오른쪽은항답이로차했다.



ATXN2L 항체사용하여293 세포를이용하여단분분석했다.



293T 세포를대량으로야신2L 대용항체1:2000 으로하하여단분분석을행했다.