

제품명: ASF1B 토끼 다클론 항체

카탈로그 번호: APRab07213

연구용 전용

요약

설명	토끼 다클론 항체
숙주	토끼
적용	WB, IHC, ICC/IF, ELISA
반응성	인간, 쥐, 생쥐
결합	비결합
변형	수정치 없음
아이소타입	IgG
클론성	다클론
형태	액체
농도	1mg/ml
Storage	Aliquot 하여 -20°C 에 보관(12 개월 유효). 냉동/해동 반복을 피하십시오.
Shipping	Ice bags
버퍼	글리세롤 50%, 보오덴탈 0.5%, 산기방제 N 0.02% 를 함유한 PBS 용액
정제	천상정제

적용

희석 비율	WB 1:500-1:2000, IHC 1:100-1:300, ICC/IF 1:50-1:200, ELISA 1:5000-1:10000
분자량	26kDa

항원 정보

유전자명	ASF1B
다른 이름	ASF1B; Histone chaperone ASF1B; Anti-silencing function protein 1 homolog B; hAsf1; hAsf1b; CCG1-interacting factor A-II; CIA-II; hCIA-II
유전자 ID	55723.0
SwissProt ID	Q9NVP2
면역원	이 항원은 인간 ASF1B 에서 유래한 항원이다. 용액에서 안정하다. [RefSeq] 101-150

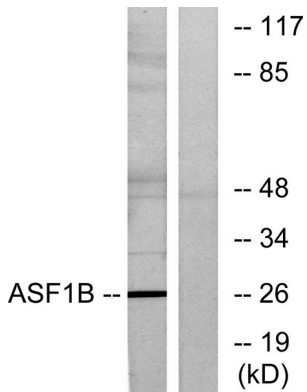
배경

이 유전자는 히톤 사테린 H3/H4 계열 구성을 암호화하며, 이 항원 기능은 유전자 유해다. 암화 단백질은 세포 주기 조절기체인 Housled-like kinase 계열 단백질과 유사하게 히톤을 유전자 발현을 촉진하는 데 중요한 역할을 할 수 있다. [RefSeq] 2008년 7월, 기능 유전자 및 분해에 대한 히톤 사테린 H3/H4 계열과 관련된 유전자 발현을 촉진하는 히톤 사테린이다.

. 크로마틴 리모델링 복합체(CAF-1)과 결합하여 복제 유전자 크로마틴 구조를 조절한다. ASF1A 및 HIRA 에 의해 매개되는 복제 유전자 크로마틴 리모델링에 관여하지 않는다. 정형에 딸린 PTM: TLK1 및 TLK2 에 의해 인산화됨, 유성 ASF1 계열에 포함, 소위 핵통 H3(핵통 H3.1 및 H3.3 포함) 및 핵통 H4와 상호작용함 CAF-1 복합체(CHAF1A, CHAF1B 및 RBBP4 소위)와 상호작용함 HAT1, NASP, TAF1, TLK1 및 TLK2와 상호작용함 조직 특이성 고해상도 수준으로 발현되며, 가장 소량 및 형태는 낮은 수준으로 발현됨

연구 분야

이미지 데이터



K562 세포 용출물을 ASF1B 항체를 사용하여 단백질 분석했다. 오른쪽은 항체만 다루었다.