

**제품명: Asf1a** 토끼 다클론 항체

**카탈로그 번호: APRab07212**

연구용 전용

## 요약

설명	토끼 다클론 항체
숙주	토끼
적용	WB, ICC/IF, ELISA
반응성	인간
결합	비결합
변형	수정치 없음
아이소타입	IgG
클론성	다클론
형태	액체
농도	1mg/ml
Storage	Aliquot 하여 -20°C 에 보관(12 개월 유효). 냉동/해동 반복을 피하십시오.
Shipping	Ice bags
버퍼	글리세롤 50%, 보르덴탈 0.5%, 산구방제 N 0.02%를 함유한 PBS 용액
정제	천상정제

## 적용

희석 비율	WB 1:500-1:2000, ICC/IF 1:200-1:1000, ELISA 1:10000-1:20000
분자량	23kDa

## 항원 정보

유전자명	ASF1A
다른 이름	ASF1A; CGI-98; HSPC146; Histone chaperone ASF1A; Anti-silencing function protein 1 homolog A; hAsf1; hAsf1a; CCG1-interacting factor A; CIA; hCIA
유전자 ID	25842.0
SwissProt ID	Q9Y294
면역원	이 항원은 인간 ASF1A 에서 유래한 항원입니다. 용액 상에서 다 에피토프 121-170

## 배경

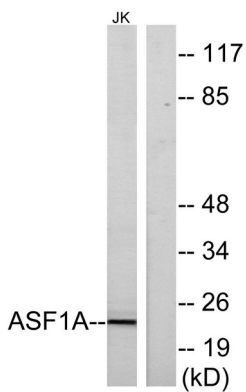
이 유전자는 히톤 사본 단백질 H3/H4 결합 구성을 암호화하는 항원 기능 1 유전자입니다. 이 단백질은 뉴클레오솜 조립에 관여하는 히톤 공체 복합체 형성 구성요입니다. 히톤 H3 및 H4와 상호작용하며, DNA 복제 및 복구에서 코리네티브 인자 역할을 합니다. [RefSeq] 제 2008 년 7 월, 가능 뉴클레오솜 조립 및 분해에 관여하는 히톤 복합체와 히톤 교환제를 촉진하는 히톤 사본 단백질 코리네티브 인자

1(CAF-1)과 함께 핵에 의한 크로마틴 구조를 촉진하고 HIRA와 함께 핵에 의한 크로마틴 구조를 촉진한다. 또한 이염질점(SAHF) 형성 및 유전자 발현에 관여한다. PTM: TLK1 및 TLK2에 의해 인산화된다. S-기에는 고로인산화되고 M-기에는 낮은 수준으로 인산화된다. 유성 ASF1 계열에 속한다. 소위 핵 H3(핵 H3.1 및 H3.3 포함) 및 핵 H4와 상호작용한다. CAF-1 복합체 CHAF1A, CHAF1B 및 BBP4 소위 상호작용한다. CABIN1, HAT1, HIRA, NASP, TAF1, TLK1, TLK2 및 UBN1 과 상호작용한다. 조특성 도넛 조직에 발현된다.

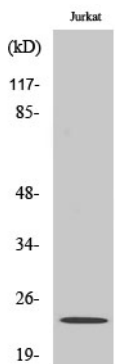
## 연구 분야

-

## 이미지 데이터



Jurkat 세포를 ASF1A 항을 사용하여 Western blot 분석했다. 오른쪽은 항편이 표시되어 있다.



Asf1a 다른 항을 이용한 Western blot 분석.