

제품명: AS250 토끼 다클론 항체

카탈로그 번호: APRab07198

연구용 전용

요약

설명	토끼 다클론 항체
숙주	토끼
적용	WB, IHC, ICC/IF, ELISA
반응성	인간
결합	비결합
변형	수정치 없음
아이소타입	IgG
클론성	다클론
형태	액체
농도	1mg/ml
Storage	Aliquot 하여 -20°C 에 보관(12개월 유효). 냉동/해동 반복을 피하십시오.
Shipping	Ice bags
버퍼	글리세롤 50%, 보르덴탈 0.5%, 산구방제인 0.02%를 함유한 PBS 용액
정제	천상정제

적용

희석 비율	WB 1:500-1:2000, IHC 1:100-1:300, ICC/IF 1:200-1:1000, ELISA 1:5000-1:20000
분자량	210kDa

항원 정보

유전자명	RALGAPA2
다른 이름	RALGAPA2; C20orf74; KIAA1272; Ral GTPase-activating protein subunit alpha-2; 250 kDa substrate of Akt; AS250; p220
유전자 ID	57186.0
SwissProt ID	Q2PPJ7
면역원	이 항체는 인간 AS250에서 유래한 항원만을 사용하여 생성되었습니다. 이신분 이 641-690

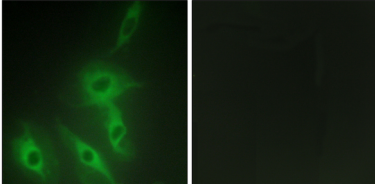
배경

RALGAPA2(Ral GTPase 활성화 단백질 결합 단백질 2)는 단백질 타이로신 키나아제 관련 효소인 소포체 수용체 GLUT4의 세포막으로의 전위와 이온 채널을 통한 GO 주어진 단백질의 형태를 활성화하는 역할을 합니다. 이 유전자 중 한 동 유전자 RAP1GAP입니다. 소포체 GTPase 매개 신호 전달 조절에 관여합니다.

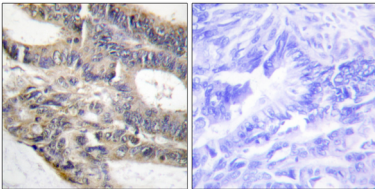
연구 분야

-

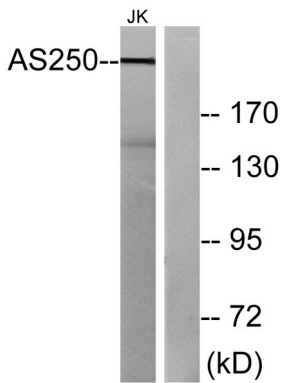
이미지 데이터



AS250 항체를 용인 HeLa 세포의 면역형광 분석을 오른쪽 그림은 항체를 처리한 결과이다.



파라핀에 포된 인간 결장 조직에 AS250 항체를 용인 면역조직화학 분석을 오른쪽 그림은 항체를 처리한 결과이다.



Jurkat 세포 용출물을 AS250 항체를 용인 웨스턴 블롯 분석을 오른쪽 그림은 항체를 처리한 결과이다.