

**제품명: AR-β2** 토끼 다클론 항체

**카탈로그 번호: APRab07195**

연구용 전용

## 요약

설명	토끼 다클론 항체
숙주	토끼
적용	WB, ELISA
반응성	인간 쥐 생체
결합	비결합
변형	수정되지 않음
아이소타입	IgG
클론성	다클론
형태	액체
농도	1mg/ml
Storage	Aliquot 하여 -20°C 에 보관(12 개월 유효). 냉동/해동 반복을 피하십시오.
Shipping	Ice bags
버퍼	글세롤 50%, 보르덴탈 0.5%, 산구방제 N 0.02% 를 함유한 PBS 용액
정제	천상정제

## 적용

희석 비율	WB 1:500-1:2000, ELISA 1:5000-1:10000
분자량	46kDa

## 항원 정보

유전자명	ADRB2
다른 이름	ADRB2; ADRB2R; B2AR; Beta-2 adrenergic receptor; Beta-2 adrenoreceptor; Beta-2 adrenoceptor
유전자 ID	154.0
SwissProt ID	P07550
면역원	AR-β2 애쉬유한항원 펩타이드 애쉬번호: 300-380

## 배경

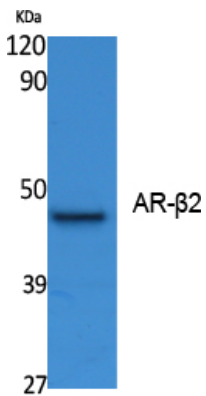
이 유전자 G 단백질 결합 수용체 슈퍼패밀리 구성원 베타2-아드레날린 수용체를 암호화한다. 이 수용체는 초장 및 중하 인클라 C L 항삼체 Ca(V)1.2 와 직접으로 연결되어 있다. 이 수용체는 또한 G 단백질 매개 신호전달, cAMP 의 증가, 그리고 생체안개 분해인 PP2A 를 포함한다. 이러한 신호전달 복합체는 G 단백질 결합 수용체에 의해 이끄는 신호전달을 통한 매커니즘을 제한한다.

. 이 유전자 변이 없음 데이터 유형 점 돌연변이 또는 발암 변이 변이 및 2 형상 변이 없음 [RefSeq 제 2008 년 7 월 질병 ADRB2 의 데이터 변이 유형을  
 유할 수 있음. 가능 배아 모분 수형 G-단백질 수용체 분자에 의한 이상 교차 호환을 매함. 배아-아모분 수형 노르에피네프린에 의해 30 배 더 높은 친화도로 결합함.  
 PTM: 팔로일화됨 Cys-341 을 세로에 정차 Ser-345 및 Ser-346 의 접합을 감지할 수 있음. 정제된 단백질의 수형 Ser-345 및 Ser-346 의 인화를 더욱 촉진함. PTM:  
 정제된 PKA 및 BARK 에 의해 인화됨. 이 수형 중 결합을 매함. PKA 매인화 BARK 에 의해 인화를 촉진하는 것으로 보임. DNA 손상 ATM 또는 ATR 에 의해 인화됨. PTM:  
 Tyr-141 의 인화는 알로에 유전자 수형과 관련을 유함. 유성 G-단백질 결합 수형에 결합을 포함 소위 SLC9A3R1 및 GPRASP1 에 결합함

## 연구 분야

칼슘 신경 전달 단백질 수용체 작용제

## 이미지 데이터



AR-β2 단백질은 사용된 K562 세포 추출물에 대한 웨스턴 블롯 분석을 수행했다. 치량은 1:20000 으로 하였다.