

제품명: AR- α 1B 토끼 다클론 항체

카탈로그 번호: APRab07191

연구용 전용

요약

설명	토끼 다클론 항체
숙주	토끼
적용	WB, ICC/IF, ELISA
반응성	인간 쥐 생체
결합	비결합
변형	수정치 없음
아이소타입	IgG
클론성	다클론
형태	액체
농도	1mg/ml
Storage	Aliquot 하여 -20°C 에 보관(12 개월 유효). 냉동/해동 반복을 피하십시오.
Shipping	Ice bags
버퍼	글리세롤 50%, 보오덴탈 0.5%, 산구방제 N 0.02%를 함유한 PBS 용액
정제	천상정제

적용

희석 비율	WB 1:500-1:2000, ICC/IF 1:200-1:1000, ELISA 1:10000-1:20000
분자량	60kDa

항원 정보

유전자명	ADRA1B
다른 이름	ADRA1B; Alpha-1B adrenergic receptor; Alpha-1B adrenoceptor; Alpha-1B adrenoceptor
유전자 ID	147.0
SwissProt ID	P35368
면역원	이 항원은 인간 ADRA1B 에 유한한 항원 epitopes를 사용하여 생성되었습니다. 아미노 범위 431-480

배경

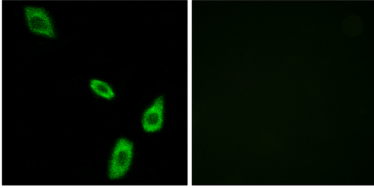
알파-1-아드레날린 수용체(α -1-AR)는 G 단백질 결합 수용체 슈퍼패밀리 구성원이다. 그들은 높은 분포를 가지고 있으며, 많은 세포의 성장과 증진을 조절한다. α -1-AR 에 α -1A, -1B, -1D 의 세 가지 유형이 있으며, 각각 Gq/11 계열 G 단백질을 활성화한다. 각각은 서로 다른 활성을 보인다. 유전자 α -1B-아드레날린 수용체 코어, NIH 3T3 섬유세포 및 기타 세포에 결합할 경우 증진을 유발한다. 따라서 정상 세포에서는 증진 주체로 작용한다. 유전자는 2 개의 엑손과 3 개의 인트론을 포함하며, 크기는 약 20kb 크기의 유전자 클러스터로 구성된다. [RefSeq 제 2008 년 7 월, 10월 10일] 아드레날린 수용체는

포피타리브를 칼슘2 차선 전달 시스템을 활성화한 G 단백질 결합 수용체 유성 G 단백질 결합 수용체 계열에 포함된다

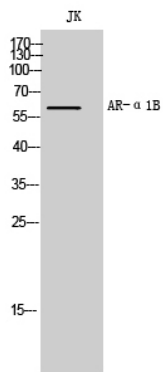
연구 분야

칼슘 신호 전달 경로 수용체 자극용 할란틸 모노수축

이미지 데이터



ADRA1B 항체로 염색된 LOVO 세포의 면역형광 분석은 오른쪽 그림에 해당합니다.



AR-α1B 다른 항체로 염색된 JK 세포의 웨스턴 블롯 분석