

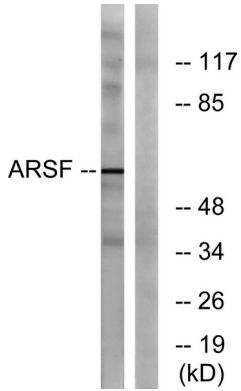


것은 축적에 중합한다. 유성 실험 체계에 포함한다.

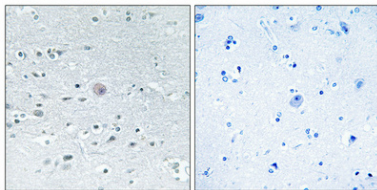
## 연구 분야

-

## 이미지 데이터



COS7 세포를 ARSF 항체를 사용하여 단백질 분획한다. 오른쪽은 항체막이로 처리한다.



표면에 표지된 안티-코어 단백질 분획은 1:100으로 하여 4°C에서 1시간 동안 반응시켰다. 항체는 고염 Tris-EDTA, pH 8.0 용액에 용해했다. 음성 대조(오른쪽)은 항체막이로 전처리하였다.