

제품명: 아릴설파타제 D 토끼 다클론 항체

카탈로그 번호: APRab07183

연구용 전용

요약

설명	토끼 다클론 항체
숙주	토끼
적용	IHC, ICC/IF, ELISA
반응성	인간 췌장
결합	비특이적
변형	수정치 없음
아이소타입	IgG
클론성	다클론
형태	액체
농도	1mg/ml
Storage	Aliquot 하여 -20°C 에 보관(12 개월 유효). 냉동/해동 반복을 피하십시오.
Shipping	Ice bags
버퍼	글리세롤 50%, 보르덴탈 0.5%, 산구방제 N 0.02%를 함유한 PBS 용액
정제	천상정제

적용

희석 비율	IHC 1:100-1:300, ICC/IF 1:200-1:1000, ELISA 1:10000-1:20000
분자량	70kDa

항원 정보

유전자명	ARSD
다른 이름	ARSD; Arylsulfatase D; ASD
유전자 ID	414.0
SwissProt ID	P51689
면역원	이 항체는 인간 ARSD 에 유한 항원 단백질을 사용해서 생성되었습니다. 아미노산 범위 331-380

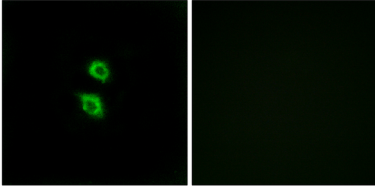
배경

이 유전자 코딩하는 단백질은 설파타제 계열에 속하는 다클론 항체입니다. 이 유전자 코딩하는 단백질은 아릴설파타제 D 유전자(X 염색체)에 유한 아릴설파타제 유전자 클러스터에 위치합니다. 관련 유전자 Y 염색체 유산염색체 영역에 위치합니다. [RefSeq 제공 2011 년 7 월, 보르덴탈 소문명 기술이 된 것을 결합한다. PTM: 원시 단백질 또는 사타인 잔류 잔사물 사타인 잔가 β-옥살론(C-포도당 산) FGly 라도함으로 잔사물 것은 축적할 수 있습니다. 유성 설파타제 계열에 속합니다. 조직 특성: 청상 상강 폐 태반 뇌 및 신장에 발현됩니다.

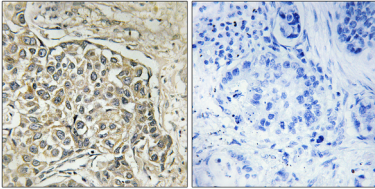
연구 분야

-

이미지 데이터



ARSD 항체(0.5 μ M) MCF7 세포의 면역형광분석을 위해 적용한 결과이다.



과민에 포함된 조직에 대한 ARSD 항체(0.5 μ M) 면역조직화학분석을 위해 적용한 결과이다.