

제품명: ARX 토끼 다클론 항체

카탈로그 번호: APRab07180

연구용 전용

요약

설명	토끼 다클론 항체
숙주	토끼
적용	WB, ELISA
반응성	인간 쥐 생체
결합	비특이적
변형	수정되지 않음
아이소타입	IgG
클론성	다클론
형태	액체
농도	1mg/ml
Storage	Aliquot 하여 -20°C 에 보관(12 개월 유효). 냉동/해동 반복을 피하십시오.
Shipping	Ice bags
버퍼	글리세롤 50%, 보온액 0.5%, 산기방제인 0.02%를 함유한 PBS 용액
정제	천상정제

적용

희석 비율	WB 1:500-1:2000, ELISA 1:5000-1:10000
분자량	55kDa

항원 정보

유전자명	ARX
다른 이름	ARX; Homeobox protein ARX; Aristaless-related homeobox
유전자 ID	170302.0
SwissProt ID	Q96QS3
면역원	ARX 에 유한한 항원 펩타이드 에피토폴 250-330

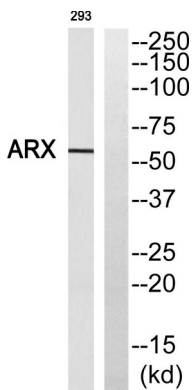
배경

이 유전자는 방정에서 발견된 homeobox 유전자입니다. 발현 패턴은 C-펩이드 또는 머리 발달 단계의 prd 유전자와 homeobox 도메인을 두 개의 보존 도메인을 포함합니다. 이 유전자는 주로 중 및 후 말초 신경계에 발현되며, 근육 발달과 관련 단백질에 결합합니다. 이 유전자는 중추 신경계에 국한하는 것으로 생각됩니다. 이 유전자의 발현은 신경 발생 및 근육 분화에 X-연관된 장애를 유발합니다. [RefSeq 제 2016년 7월, 질병 ARX 결함 관련 증후군 (PRTS) [MIM:309510]의 원인이다. X-연관 증후군 1 (MRXS1)로 알려져 있습니다. PRTS는 정서적, 지적, 언어적 장애와 신경학적 과민 증상을 특징으로 하는 희귀 질환입니다.

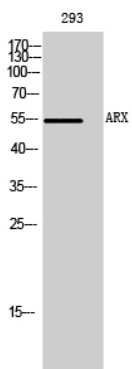
특모함다. 절환 ARX 결은 정상인상기동하 낭무형ACC with abnormal genitalia) [MIM:300004]의원임다. 정상인상기동하ACC 는외상기형중으 로구됨다. 절환 ARX 결은외이강상낭종1 형(EIEE1) [MIM:308350]의원임다. 이는자장애및경을동한X-연근태기질X-연위트중근또는X-연외이강중근(SSX) 으로알쳐있습니다.EIEE1 은유에서적는것은강상낭또는경을특모하는삼형이질며고압질이외명한역단과고루타는역발비환특이내소을보임다. 환는강상경이 균적으로나타요 장운동불이정되며 뇌상에서뇌상뇌아(hypsarrhythmia) 이타는위트중근으로전될수있습니다. 또한 ARX 유전자결은X-연근무중2 형(LISX2) [MIM:300215]의원이며모한상기동하X-연근무중(XLAG) 으로알쳐있습니다.LISX2 는정상인상기동하정형인무중유형다.LISX2 환는삼한신성또출후속중 무중뇌형성된신아병변신성질체조절장애및성상고구모하게불이모한상기동하됨다. 절환 ARX 유전자결은X-연ARX 관장자(MRXARX) [MIM:300419] 의원임다. 장자변발에타는작용동장애관장장애이전적인사적가능특모하는장애임다. 가능정안노발에발한사안임다. 대립특성형은이형유 및다른추유에중 요할수있습니다. 여성생어른호박기계에함다. 비아드마유성1 기호박DNA 결환모을포함다. 유성1 기호AR 모을포함다. 조직특성태및생외외골에서주발 현됨다. 발은대외복사에특지임다. 발고정변화상의소는발하지않는다.

연구 분야

이미지 데이터



ARX 항에대한웨스턴블롯 분석. 오른쪽은 ARX 단백질로 나타났습니다.



ARX 다른 항을 이용한 293 세포의 웨스턴 블롯 분석