

제품명: 아레스틴-C 토끼 다클론 항체

카탈로그 번호: APRab07169

연구용 전용

요약

설명	토끼 다클론 항체
숙주	토끼
적용	WB, IHC, ICC/IF, ELISA
반응성	인간 췌장
결합	비결합
변형	수정치 없음
아이소타입	IgG
클론성	다클론
형태	액체
농도	1mg/ml
Storage	Aliquot 하여 -20°C 에 보관(12 개월 유효). 냉동/해동 반복을 피하십시오.
Shipping	Ice bags
버퍼	글리세롤 50%, 보오덴탈 0.5%, 산기방제 N 0.02% 를 함유한 PBS 용액
정제	천상정제

적용

희석 비율	WB 1:500-1:2000, IHC 1:100-1:300, ICC/IF 1:200-1:1000, ELISA 1:5000-1:10000
분자량	40kDa

항원 정보

유전자명	ARR3
다른 이름	ARR3; ARRX; CAR; Arrestin-C; Cone arrestin; C-arrestin; cArr; Retinal cone arrestin-3; X-arrestin
유전자 ID	407.0
SwissProt ID	P36575
면역원	이 항체는 인간 ARRC 에 유한한 단백질을 사용하여 생성되었습니다. 아민산 범위 339-388

배경

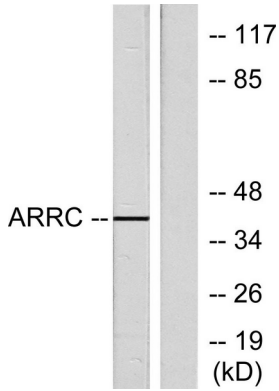
이 유전자에 코딩된 단백질은 시각 무늬에 대한 자극에 반응하는 G 단백질 결합 수용체(GPCR)에 결합하는 G 단백질 분리기 G 단백질 결합 수용체 단백질을 증가시킵니다. 또한 이 단백질은 중체 구조로서 감각 뉴런과 분화하여 중체 정전기기를 조절하는데 도움을 줍니다. [RefSeq] 제 2016 년 5 월, 가능 연구 명칭이 없는 명목 지식은 전이 관련할 수 있습니다.

. 활성 타인화 단백질 반응에 결합할 수 있다. 양성 대인제에 결합한다. 조직 특이성 및 세포 유형 및 조직 특이성에 의존한다.

연구 분야

-

이미지 데이터



LOVO 세포를 ARRC 항체로 탐사하여 단백질 분리를 하였다. 오른쪽은 항체로 처리하였다.