

**제품명: ARRDC2** 토끼 다클론 항체

**카탈로그 번호: APRab07166**

연구용 전용

## 요약

설명	토끼 다클론 항체
숙주	토끼
적용	WB, IHC, ICC/IF, ELISA
반응성	인간
결합	비특이적
변형	수정치 없음
아이소타입	IgG
클론성	다클론
형태	액체
농도	1mg/ml
Storage	Aliquot 하여 $-20^{\circ}\text{C}$ 에 보관(12개월 유효). 냉동/해동 반복을 피하십시오.
Shipping	Ice bags
버퍼	글리세롤 50%, 보오덴탈 0.5%, 산구방제인 0.02%를 함유한 PBS 용액
정제	천상정제

## 적용

희석 비율	WB 1:500-1:2000, IHC 1:100-1:300, ICC/IF 1:50-1:200, ELISA 1:20000-1:40000
분자량	44kDa

## 항원 정보

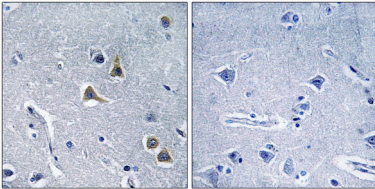
유전자명	ARRDC2
다른 이름	ARRDC2; PP2703; Arrestin domain-containing protein 2
유전자 ID	27106.0
SwissProt ID	Q8TBH0
면역원	이 항체는 인간 ARRDC2 에 유한한 항원 에 사용되었습니다. 아민 범위 141-190

## 배경

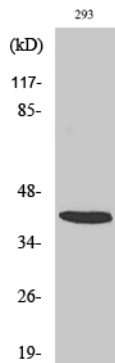
유전체 아미노산 서열에 속한다. 유전체 아미노산 서열에 속한다.

## 연구 분야

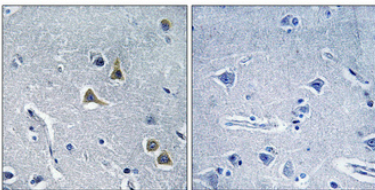
## 이미지 데이터



과편에 포함된 뇌 조직에 대한 면역조직화학적 ARRDC2 항체 사용. 오른쪽 그림은 항체를 이로 처리한 결과입니다.



ARRDC2 단백질이 용해된 뇌 조직의 웨스턴 블롯 분석



과편에 포함된 뇌 조직에 대한 면역조직화학적 항체는 1:100으로 처리하여 4°C에서 하루 동안 반응시켰고, 항체는 과편에 Tris-EDTA, pH 8.0 용액을 사용했다. 음성 대조군(오른쪽)은 항체를 면역편이로 처리하지 않았다.