

**제품명: Arp3** 토끼 다클론 항체

**카탈로그 번호: APRab07160**

연구용 전용

## 요약

설명	토끼 다클론 항체
숙주	토끼
적용	WB, ELISA
반응성	인간 쥐 생체
결합	비결합
변형	수정되지 않음
아이소타입	IgG
클론성	다클론
형태	액체
농도	1mg/ml
Storage	Aliquot 하여 -20°C 에 보관(12 개월 유효). 냉동/해동 반복을 피하십시오.
Shipping	Ice bags
버퍼	글리세롤 50%, 보오덴탈 0.5%, 산구방제 N 0.02%를 함유한 PBS 용액
정제	천상정제

## 적용

희석 비율	WB 1:500-1:2000, ELISA 1:20000-1:40000
분자량	47kDa

## 항원 정보

유전자명	ACTR3
다른 이름	ACTR3; ARP3; Actin-related protein 3; Actin-like protein 3
유전자 ID	10096.0
SwissProt ID	P61158
면역원	이 항체는 인간 ACTR3 에서 유래한 항원편이를 사용하여 생성되었습니다. 아민산 범위 369-418

## 배경

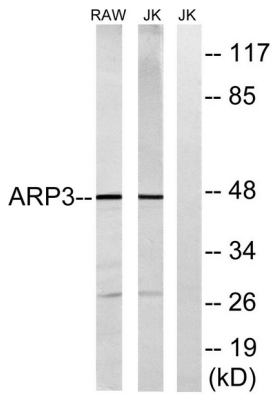
이 유전자의 재인식은 아직 밝혀지지 않았지만, 이 유전자 코딩 단백질은 ARP2/3 복합체 구성 요소로 알려져 있습니다. 이 복합체는 세포골격에 위치하며, 리보솜, 효소, 인접 및 수출을 통해 다양한 응용에 필수적입니다. 이 유전체는 두 가지 다른 유형을 포함하는 세 가지 변이체를 발현합니다. [RefSeq 저널 2013 년 3 월] 가능 액틴 중 조절 인자는 Arp2/3 복합체 ATP 결합 구성요소를 통해 활성 액틴 축적 인자 (NPF)와 함께 변형 액틴 뉴클레오타이드를 매개한다. 딸 단백질 변이의 일부에 접하는 것으로 보인다, 유성 액틴 결합한다. ARP3 하위 유닛은 ARP2, ARP3, ARPC1B/p41-ARC,

ARPC2/p34-ARC, ARPC3/p21-ARC, ARPC4/p20-ARC 및 ARPC5/p16-ARC 로 구성된 Arp2/3 복합체 구성요입니다. WHDC1 과 상호작용합니다.

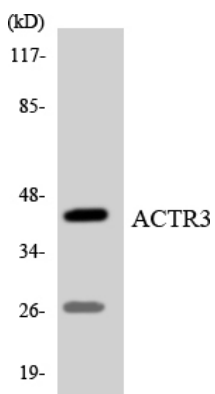
## 연구 분야

약리학, 조절, 접착, 접합, 분할, 세포 분화

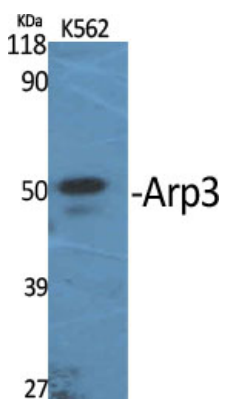
## 이미지 데이터



Jurkat 및 RAW264.7 세포 용출물에서 ACTR3 항체를 사용하여 Western blot 분석합니다. 오른쪽은 항체입니다.



ACTR3 항체를 사용하여 COLO205 세포 용출물에서 Western blot 분석합니다.



Arp3 단백질을 사용하여 K562 용출물에서 Western blot 분석합니다.

Arp3 단백질에 의한 K562 세포의 단백질 분석

