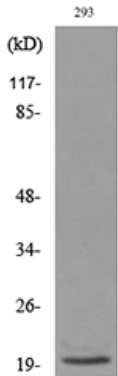




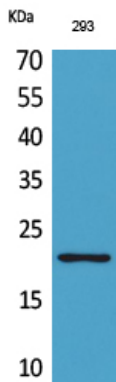
여칩다 [RefSeq 제공 2014년 4월 접착인단백질에 대한 반응 유질에 대한 반응 단백질에 대한 반응

## 연구 분야

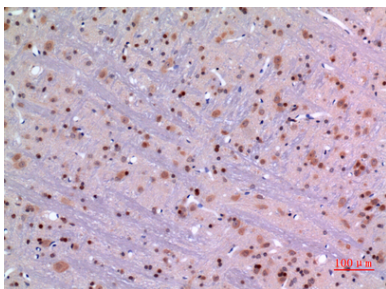
## 이미지 데이터



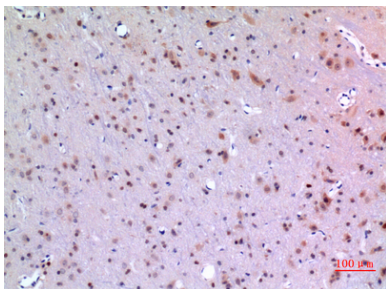
MANF 항체를 사용하여 293 세포 용출액에 대한 Western blot 분석을 수행했습니다.



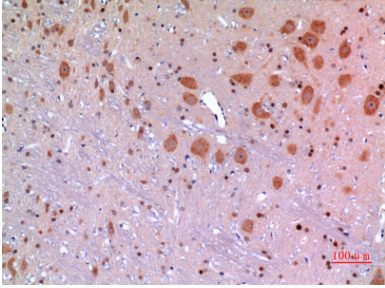
ARP 단백질을 사용하여 293 세포 용출액에 대한 Western blot 분석의 농도는 1:20000 였습니다.



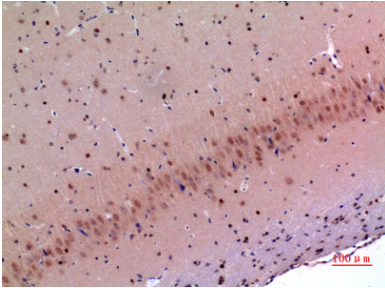
파편에 표본주 뇌 면역조직화학 분석의 농도는 1:100 였습니다.



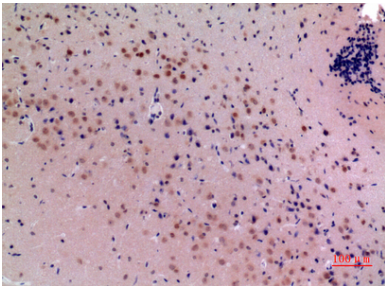
파편에 표본주 뇌 면역조직화학 분석의 농도는 1:100 였습니다.



과편에코편쥐뇌시약조직화분석 항체는1:100 오탁하였다



과편에코편마우스뇌시약조직화분석 항체는1:100 오탁하였다



과편에코편마우스뇌시약조직화분석 항체는1:100 오탁하였다