

제품명: ARMCX3 토끼 다클론 항체

카탈로그 번호: APRab07151

연구용 전용

요약

설명	토끼 다클론 항체
숙주	토끼
적용	WB, IHC, ICC/IF, ELISA
반응성	인간 췌장암
결합	비결합
변형	수정되지 않음
아이소타입	IgG
클론성	다클론
형태	액체
농도	1mg/ml
Storage	Aliquot 하여 -20°C 에 보관(12개월 유효). 냉동/해동 반복을 피하십시오.
Shipping	Ice bags
버퍼	글리세롤 50%, 보오덴탈 0.5%, 산기방부제 0.02%를 함유한 PBS 용액
정제	천상정제

적용

희석 비율	WB 1:500-1:2000, IHC 1:100-1:300, ICC/IF 1:200-1:1000, ELISA 1:5000-1:10000
분자량	38kDa

항원 정보

유전자명	ARMCX3
다른 이름	ARMCX3; ALEX3; BM-017; Armadillo repeat-containing X-linked protein 3; ARM protein lost in epithelial cancers on chromosome X 3; Protein ALEX3
유전자 ID	51566.0
SwissProt ID	Q9UH62
면역원	이 항체는 인간 ARMCX3에서 유래한 항원을 사용하여 생성되었습니다. 아미노산 범위: 291-340

배경

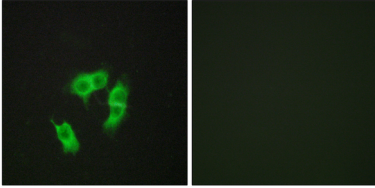
이 항체는 반복 함유 X-연관 3 (ARMCX3) 호스 단백질이 유전자 증폭에 관여할 수 있는 ALEX 단백질 계열 구성원입니다. 암 관련 단백질인 N-말단 반복 함유 하위 단백질 (arm) 반복을 포함합니다. arm 반복을 포함하는 다른 단백질은 병적 조직에서 유망한 표적에 관여합니다. 이 유전자 X 염색체에서 발견되는 유일한 표적 유전자입니다. 이 유전자에 대한 항체를 사용하여 암 연구에 사용할 수 있습니다.

번역체 확인되었습니다 [RefSeq 제공 2008년 7월 유전형 3 개] ARM3 반복 서열 포함합니다

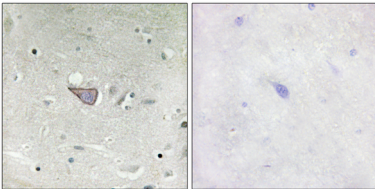
연구 분야

-

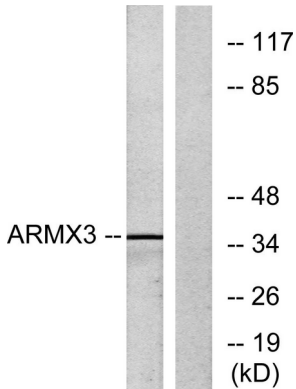
이미지 데이터



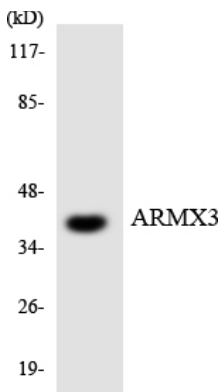
ARM3 항체를 이용한 HepG2 세포 면역형광 분석 오른쪽 그림은 항체를 사용하지 않은 결과입니다



파라핀에 포함된 조직에 대한 ARM3 항체를 이용한 면역조직화 분석 오른쪽 그림은 항체를 사용하지 않은 결과입니다



K562 세포 용출물을 ARM3 항체를 사용하여 단백질을 분석했습니다. 오른쪽 그림은 항체를 사용하지 않은 결과입니다



ARM3 항체를 사용하여 COLO205 세포 용출물을 단백질 분석했습니다