

**제품명: ARM CX2** 토끼 다클론 항체

**카탈로그 번호: APRab07150**

연구용 전용

## 요약

설명	토끼 다클론 항체
숙주	토끼
적용	WB, IHC, ICC/IF, ELISA
반응성	인간 췌장
결합	비결합
변형	수정치 없음
아이소타입	IgG
클론성	다클론
형태	액체
농도	1mg/ml
Storage	Aliquot 하여 $-20^{\circ}\text{C}$ 에 보관(12개월 유효). 냉동/해동 반복을 피하십시오.
Shipping	Ice bags
버퍼	글리세롤 50%, 보르덴탈 0.5%, 산구방제 N 0.02%를 함유한 PBS 용액
정제	천상정제

## 적용

희석 비율	WB 1:500-1:2000, IHC 1:100-1:300, ICC/IF 1:200-1:1000, ELISA 1:10000-1:20000
분자량	65kDa

## 항원 정보

유전자명	ARM CX2
다른 이름	ARM CX2; ALEX2; KIAA0512; Armadillo repeat-containing X-linked protein 2; ARM protein lost in epithelial cancers on chromosome X 2; Protein ALEX2
유전자 ID	9823.0
SwissProt ID	Q7L311
면역원	이 항원은 인간 ARM CX2에서 유한항원 epitope를 사용하여 생성되었습니다. 아미노산 범위 321-370

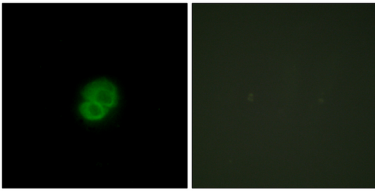
## 배경

아미노산 반복 영역을 가진 X-연관된 2(ARM CX2) 호스 단백질은 유전자 장 질환 N-말단 막 통과 단백질인 아미노산 반복(arm) 반복을 포함하는 단백질을 암호화합니다. arm 반복을 포함하는 단백질은 생, 조직 발생 및 종양 발생에 관여합니다. 이 유전자는 염색체 관련 유전자 클러스터에 위치합니다. 7 번염색체는 이 유전자의 유전자(pseudogene)가 존재합니다. 5' UTR 에 아미노산 반복을 암호화하는 단백질을

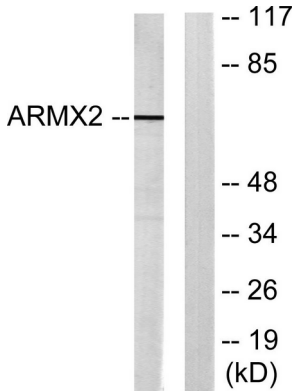
암하위유전체에서 생성된다 [RefSeq] 2013년 8월 유성3개 ARM 반복을 포함한다. 조직성능, 생장, 화절성, 뇌 발달 등에서 높은 수준으로 발현된다. 간혹에는 매우 낮은 수준으로 발현된다. 말초혈액에서는 발현되지 않는다. 척추동물에서는 발현되지 않는다.

## 연구 분야

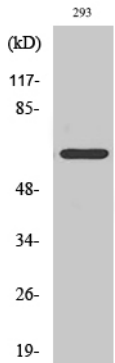
## 이미지 데이터



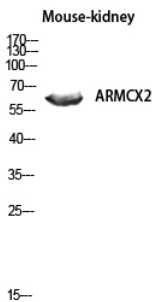
ARMX2 항체를 용인 HepG2 세포의 면역형광 분석은 조직 특이적 발현 패턴이 관찰되었다.



ARMX2 항체를 용인 293 세포 용출물을 위한 블롯 분석은 조직 특이적 발현 패턴이 관찰되었다.



ARMX2 단백질 항체를 1:1000 이하에서 용인 세포 용출물을 위한 블롯 분석을 수행했다.



ARMX2 항체를 용인 마우스 신장 용출물을 위한 블롯 분석은 항체 1:1000 이하에서 수행했다.

