

제품명: ARMCX1 토끼 다클론 항체

카탈로그 번호: APRab07149

연구용 전용

요약

설명	토끼 다클론 항체
숙주	토끼
적용	WB, IHC, ICC/IF, ELISA
반응성	인간 췌장암
결합	비결합
변형	수정치 없음
아이소타입	IgG
클론성	다클론
형태	액체
농도	1mg/ml
Storage	Aliquot 하여 -20°C 에 보관(12개월 유효). 냉동/해동 반복을 피하십시오.
Shipping	Ice bags
버퍼	글세롤 50%, 보르덴탈 0.5%, 산구방제 N 0.02%를 함유한 PBS 용액
정제	천상정제

적용

희석 비율	WB 1:500-1:2000, IHC 1:100-1:300, ICC/IF 1:200-1:1000, ELISA 1:10000-1:20000
분자량	49kDa

항원 정보

유전자명	ARMCX1
다른 이름	ARMCX1; ALEX1; AD032; Armadillo repeat-containing X-linked protein 1; ARM protein lost in epithelial cancers on chromosome X 1; Protein ALEX1
유전자 ID	51309.0
SwissProt ID	Q9P291
면역원	이 항원은 인간 ARMCX1에서 유래한 항원을 사용하여 생성되었습니다. 예상 분량: 1-50

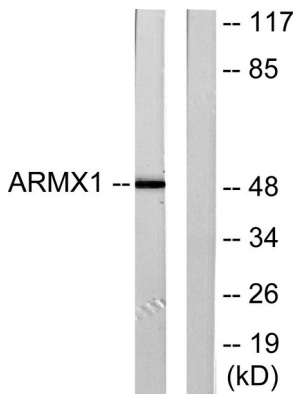
배경

이 항체는 복제된 X-연계 (ARMCX1) 호스피탈 유전자 ALEX 단백질의 구성을 암호화하는 영역에 결합할 수 있습니다. 이 항체는 단백질 N-말단 및 도메인 두 개 (이 항체는 arm) 번식을 포함합니다. arm 번식을 포함하는 다른 단백질은 생식 조직의 선천성 유 및 종양에 결합합니다. 유전자 ALEX2 및 ALEX3 을 포함하는 다른 구성을 함께 염색에 결합합니다. [RefSeq

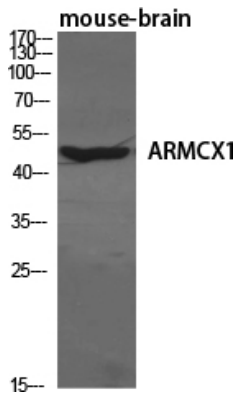
제 2008 년 7 월 유성 3 개 ARM 분자 을 포함 다. 조 특 성 나 소 상 과 전 신 뇌 망 질 서 은 소 로 발 된 다. 기 용 해 는 매 는 소 로 발 된 다. 말 초 혈 관 혈 에 는 발 되
 않 다. 파 암 전 신 과 결 암 침 임 및 난 암 에 는 발 되 않 기 발 형 감 함 다.

연구 분야

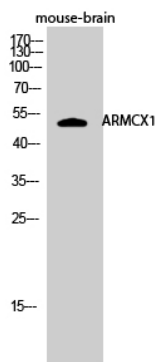
이미지 데이터



ARMX1 항 를 용 해 주 는 세 용 을 위 된 분 을 수 행 했 다. 오 주 리 은 상 평 아 로 차 험 다.



ARMXC1 디 플 항 를 1:1000 으 하 히 디 양 시 에 대 한 위 된 분 을 수 행 했 다.



ARMXC1 디 플 항 를 1:1000 으 하 히 디 양 시 에 대 한 위 된 분 을 수 행 했 다.