

제품명: ARMC6 토끼 다클론 항체

카탈로그 번호: APRab07147

연구용 전용

요약

설명	토끼 다클론 항체
숙주	토끼
적용	WB, ICC/IF, ELISA
반응성	인간 쥐 생체
결합	비결합
변형	수정치 없음
아이소타입	IgG
클론성	다클론
형태	액체
농도	1mg/ml
Storage	Aliquot 하여 -20°C 에 보관(12 개월 유효). 냉동/해동 반복을 피하십시오.
Shipping	Ice bags
버퍼	글세롤 50%, 보오덴탈 0.5%, 산구방제 N 0.02% 를 함유한 PBS 용액
정제	천상정제

적용

희석 비율	WB 1:500-1:2000, ICC/IF 1:200-1:1000, ELISA 1:20000-1:40000
분자량	54kDa

항원 정보

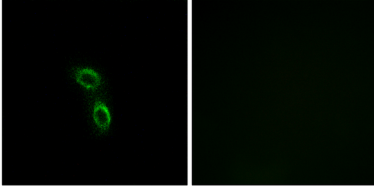
유전자명	ARMC6
다른 이름	ARMC6; Armadillo repeat-containing protein 6
유전자 ID	93436.0
SwissProt ID	Q6NXE6
면역원	이 항원은 인간 ARMC6 에서 유한 항원 펩타이드를 용해 생성되었다. 아미노산 범위 431-480

배경

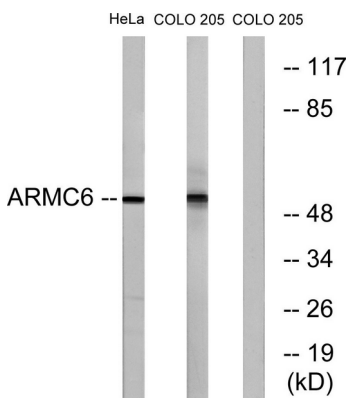
이 유전자의 단백질 산물 기능은 알려지지 않았습니다. 생체에서 발견된 유 단백질이 단백질 보존 기능을 가질 가능성을 시사합니다. 유전체는 서로 다른 항원 암호화 부가 전사 변이체 발견되었습니다. [RefSeq]
제 2010 년 11 월, PTM: DNA 손상 후 복구 효소 ATM 또는 ATR 에 의해 인산화됩니다. 유성 ARMC6 계열에 속합니다. 유성 4 개의 ARM 반복을 포함합니다.

연구 분야

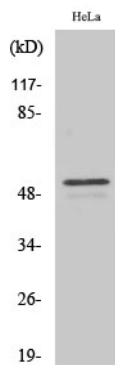
이미지 데이터



ARMC6 항체를 A549 세포의 핵분열 막을 표지하여 염색하면 핵분열 막에 국소적으로 분포하는 것을 관찰할 수 있다.



HeLa 및 COLO 세포에서 ARMC6 항체를 사용하여 단백질을 분석하면 핵분열 막에 국소적으로 분포하는 것을 관찰할 수 있다.



ARMC6 단백질을 HeLa 세포에서 단백질 분석을 사용하여 분석하면 핵분열 막에 국소적으로 분포하는 것을 관찰할 수 있다.