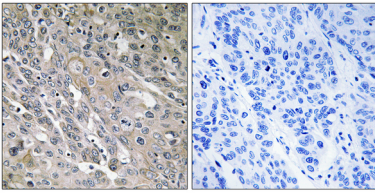


[MIM:300607]의 원인이 확실한 것은 분명히 알려져 있지 않다. 불명 유전적으로 잘 알려진 질환이다. STE는 특이 상피에 중간 크기 원시 육종학에서 몇몇 또는 여러 대에 대한 이상 분열을 특징으로 한다. 가능 CDC42 의 과발현과 RAS-RAF-MEK-ERK 경로의 과활성화를 포함하여 유성 1 개 DH(DBL-상위) 도메인을 포함한다. 유성 1 개 PH 도메인을 포함한다. 유성 1 개 SH3 도메인을 포함한다. 소위 GPHN 과소 발현이다. 조직 특성 뇌에서 결핵의 과발현은 낮은 수준으로 결핵이다.

연구 분야

약리학 조절 AMPK

이미지 데이터



과민에 과민인 과민 조절에 대한 연구적 분석 (ARHGEF9) 형식 사용. 오른쪽 그림은 항암제에 대한 과민 조절이다.