

제품명: ARHGEF19 토끼 다클론 항체

카탈로그 번호: APRab07129

연구용 전용

요약

설명	토끼 다클론 항체
숙주	토끼
적용	WB, IHC, ICC/IF, ELISA
반응성	인간 쥐 마우스
결합	비결합
변형	수정치 없음
아이소타입	IgG
클론성	다클론
형태	액체
농도	1mg/ml
Storage	Aliquot 하여 -20°C 에 보관(12개월 유효). 냉동/해동 반복을 피하십시오.
Shipping	Ice bags
버퍼	글리세롤 50%, 보르덴탈 0.5%, 산구방제 N 0.02%를 함유한 PBS 용액
정제	천상정제

적용

희석 비율	WB 1:500-1:2000, IHC 1:100-1:300, ICC/IF 1:50-1:200, ELISA 1:10000-1:20000
분자량	90kDa

항원 정보

유전자명	ARHGEF19
다른 이름	ARHGEF19; Rho guanine nucleotide exchange factor 19; Ephexin-2
유전자 ID	128272.0
SwissProt ID	Q8IW93
면역원	이 항체는 인간 ARHGEF19 에서 유한한 펩타이드를 사용하여 생성되었습니다. 아민기 번호: 251-300

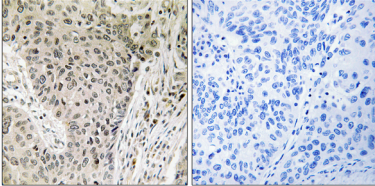
배경

ARHGEF19 와 같은 Rho GTPase 교환인자(GEF)는 Rho GTPase 의 GTPase 활성을 촉진합니다. RHOA, MIM 165390 참조. JOMIM 제 2008 년 12 월. 기능 RhoA GTPase 의 Rho GTPase 교환인자(GEF) 역할을 합니다. 유성 1 개 DH(DBL-상동) 도메인을 포함합니다. 유성 1 개 PH 도메인을 포함합니다. 유성 1 개 SH3 도메인을 포함합니다.

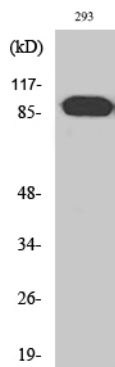
연구 분야

약리학/진단 AMPK

이미지 데이터



과민에민인 세포암 조직에 대한 역조각 분석(ARHGEF19 항체 사용, 오른쪽 그림은 항염색제로 착색한 결과임).



ARHGEF19 다분할을 이용한 세포암 조직 분석