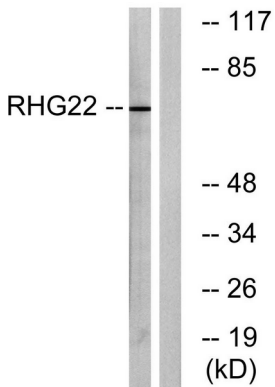




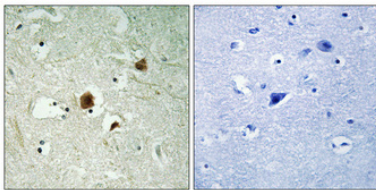
활성 Rho GTPase 활성 단백질 생성은 내세포의 모발 성장 조절을 담당한다. RAC1은 비활성 GDP 결합 상태가 RAC1의 GTPase 활성을 조절한다. RAC1의 활성과 관련된 단백질은 VEZF1 과다 발현을 통해 EDN1(EDN1) 단백질 발현을 조절하여 전사 조절에 관여할 수 있다. 유점 pH 도판이 개를 포함한다. 유점 Rho-GAP 도판이 개를 포함한다. 세포내에서 주로 세포질에 존재하는 핵에 존재한다. 소위 VEZF1 과다 발현이다.

## 연구 분야

## 이미지 데이터



RHG22 항체를 사용하여 K562 세포 용출물을 웨스턴 블롯 분석했다. 오른쪽은 항체로 처리했다.



파판에 포함된 조직면역조직화학은 1:100 이하에서 4°C 이하에서 반응했다. 항체는 0.1M Tris-EDTA, pH 8.0 용액에서 1시간 동안 4°C에서 반응했다. 오른쪽은 항체로 처리했다.