

**제품명: ARHGAP1** 토끼 다클론 항체

**카탈로그 번호: APRab07119**

연구용 전용

## 요약

설명	토끼 다클론 항체
숙주	토끼
적용	WB, IHC, ICC/IF, ELISA
반응성	인간
결합	비결합
변형	수정치 없음
아이소타입	IgG
클론성	다클론
형태	액체
농도	1mg/ml
Storage	Aliquot 하여 -20°C 에 보관(12 개월 유효). 냉동/해동 반복을 피하십시오.
Shipping	Ice bags
버퍼	글세롤 50%, 보르네올 0.5%, 산구방제 N 0.02% 를 함유한 PBS 용액
정제	천상정제

## 적용

희석 비율	WB 1:500-1:2000, IHC 1:100-1:300, ICC/IF 1:50-1:200, ELISA 1:5000-1:20000
분자량	50kDa

## 항원 정보

유전자명	ARHGAP1 ARHGAP1; CDC42GAP; RHOGAP1; Rho GTPase-activating protein 1; CDC42 GTPase-activating protein; GTPase-activating protein rhoOGAP; Rho-related small GTPase protein activator; Rho-type GTPase-activating protein 1; p50-RhoGAP
다른 이름	
유전자 ID	392.0
SwissProt ID	Q07960
면역원	이 항체는 인간 RHG1 에서 유한 항원 펩타이드를 사용하여 생성되었습니다. 아미노산 범위: 189-238

## 배경

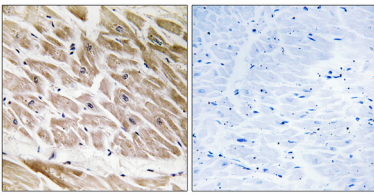
이 유전자 Rho 형질 전환 인자(GTP) 대호를 활성화하는 단백질 펩타이드 구조를 암호화합니다. 암 억제 단백질 SRC 상동 3 도메인을 포함하고 Bcl-2 관련 단백질과 강하게 상호작용합니다.[RefSeq 제공]

, 2012 년 8 월, 기능 Rho, Rac 및 Cdc42 단백질의 GTPase 활성을 억제하는 비활성 GDP 결합 부위를 가진 Cdc42 유사 단백질로 유성 1 개 CRAL-TRIO 단백질을 포함한다. 유성 1 개 Rho-GAP 단백질을 포함한다. 소위 XPO7, EIF4A1, ARHGAP1, VPS26A, VPS29, VPS35 및 SFN 과 복합체를 형성한다. BNIPL 과 상호작용한다. 조직 특이성 도 도 조직에 존재한다.

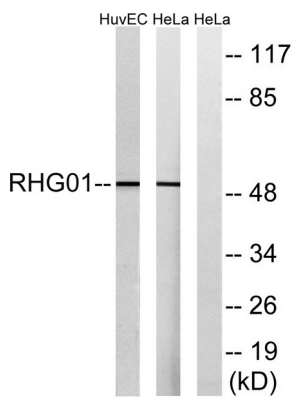
## 연구 분야

-

## 이미지 데이터



표면에 표본 인간 상피 조직에 대한 RHG1 항체를 통한 면역조직화 분석. 오른쪽 그림은 항체 없이로 처리한 결과이다.



RHG1 항체를 사용하여 HeLa 및 HUVEC 세포 용출물을 위한 분석했다. 오른쪽 그림은 항체 없이로 처리한 결과이다.