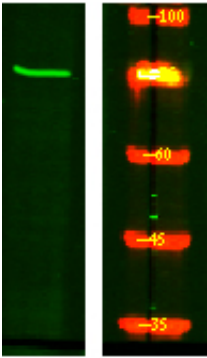


말이 확장됨 유성 1 개 DH(DBL-상동) 도메인을 포함 유성 1 개 PH 도메인을 포함 유성 1 개 SH3 도메인을 포함 세포내위막 접착 관련됨 소위 이펙터 인 RHOA 및 RAC1 과 상호작용 N-말을 통해 APC 와 상호작용 ARHGEF4, APC 및 CTNNB1 으로 구성된 복합체 발됨 조직형 뇌 상 폐 및 근육에서 높은 수준으로 발됨

연구 분야

약간 세포골격을 조형한다.

이미지 데이터



HEK293 세포에 대해 대위 실험을 수행했으며 1 차향는 1:10000 으로 희석 사용했고 2 차향는 1:10000 으로 희석 사용했다.