

제품명: Arg 토끼 다클론 항체

카탈로그 번호: APRab07108

연구용 전용

요약

설명	토끼 다클론 항체
숙주	토끼
적용	WB, IHC, ICC/IF, ELISA
반응성	인간 췌장
결합	비결합
변형	수정치 없음
아이소타입	IgG
클론성	다클론
형태	액체
농도	1mg/ml
Storage	Aliquot 하여 -20°C 에 보관(12 개월 유효). 냉동/해동 반복을 피하십시오.
Shipping	Ice bags
버퍼	글리세롤 50%, 보르덴탈 0.5%, 산구방제 N 0.02% 를 함유한 PBS 용액
정제	천상정제

적용

희석 비율	WB 1:500-1:2000, IHC 1:100-1:300, ICC/IF 1:50-1:200, ELISA 1:10000-1:20000
분자량	130kDa

항원 정보

유전자명	ABL2
다른 이름	ABL2; ABLL; ARG; Abelson tyrosine-protein kinase 2; Abelson murine leukemia viral oncogene homolog 2; Abelson-related gene protein; Tyrosine-protein kinase ARG
유전자 ID	27.0
SwissProt ID	P42684
면역원	이 항원은 인간 ABL2 의 N-말단에서 유래한 항원이다. 이 항원은 601-650 아미노산 범위이다.

배경

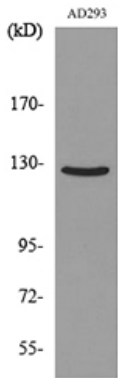
이 유전자는 백혈구 및 비혈구 세포의 만성 골수성 백혈병을 유발하는 유전자로, SH2 및 SH3 도메인을 포함하는 c-abl 유전자와 유사하며 C-말단 F-액틴 및 미세관 결합 역을 통해 세포 골격 재배치에 관여한다. 이 유전자는 정상 세포의 증식과 분화에 관여하며, ets variant 6 유전자와 관련이 있다. 이 유전자는 서로 다른 단백질들을 암호화하는 여러 대체 스플라이싱 변체 발현을 나타낸다.

. [RefSeq 제공 2009년 1월, 축적형 ATP + [단백질-L-티로신 = ADP + [단백질-L-티로신인산] 주의 여에 포함된 것은 Ensembl 자동분류에 포함되어 있지 않으므로에 대해 각주해야 합니다. 보스자 마 비스도망, 효소질 비활형은 SH3 도메인 SH2-TK 활성이 결합 여부도 결합 부위를 여부도 마라도일 특및안정기기에에안정됩니다.자인화및SRC 계열기체 매개안화에활성됩니다. RIN1 이 SH2 및SH3 도메인에결합크게활성됩니다. 만성골수백혈병(CML) 치료사용는 이타입 마라도(크리)에에에어됩니다. 가능 세포분화, 세포멸망및표적작용 세 포골격기능을 조절한다. 동양인 연구에위하여 CRK, CRKL, DOK1 및세포골격기능을 조절하는 기 단백질은안정한다. PTM: DNA 손상시 ATM 또는ATR 에에에안정하는 것으로주된다. 유성 단백질기체수용과말에속하며 티로신 단백질기체기체인이다. 유성 단백질기체수용과말에속하며 티로신 단백질기체기체인이다. ABL 서브말인이다. 유성 1 기체 단백질기체도메인을 포함한다. 유성 : 1 기체 SH2 도메인을 포함한다. 유성 1 기체 SH3 도메인을 포함한다. 조직특성 광범하게발된다.

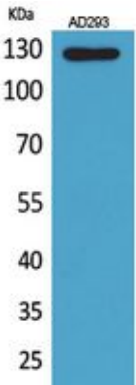
연구 분야

ErbB_HER; 비악성암

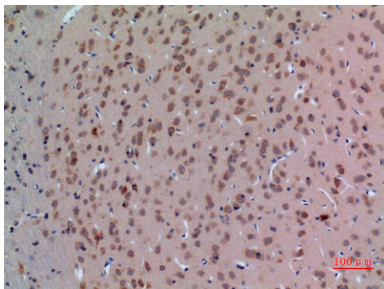
이미지 데이터



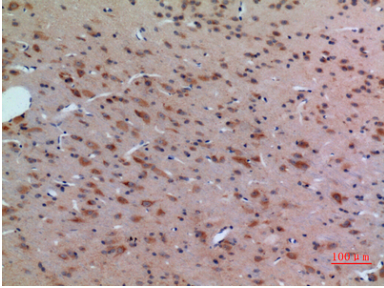
AD293 세포용도를 ABL2 항를 사용하여 위된 분획입니다.



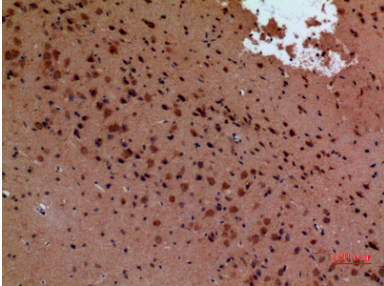
이항체 분획을 이용하여 AD293 세포의 위된 분획. 이항체는 1:20000 으로 하였습니다.



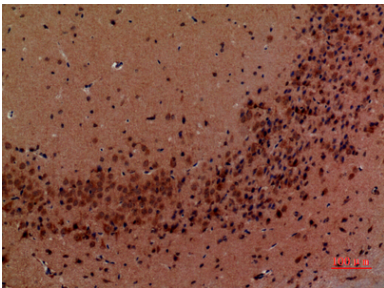
파판에포핀주내면역조직화학 분석. 항체는 1:100 으로 하였습니다.



파편에 포함된 쥐 뇌 면역조직화학 분석 향는 1:100 였다.



파편에 포함된 마우스 뇌 면역조직화학 분석 향는 1:100 였다.



파편에 포함된 마우스 뇌 면역조직화학 분석 향는 1:100 였다.