

제품명: 아르파프틴 1 토끼 다클론 항체

카탈로그 번호: APRab07104

연구용 전용

요약

설명	표다클론항체
숙주	표기
적용	WB,IHC,ICC/IF,ELISA
반응성	인간 쥐 생체
결합	비결합
변형	수정치 없음
아이소타입	IgG
클론성	다클론
형태	액체
농도	1mg/ml
Storage	Aliquot 하여 -20°C 에 보관(12 개월 유효). 냉동/해동 반복을 피하십시오.
Shipping	Ice bags
버퍼	글리세롤 50%, 보오덴탈 0.5%, 산기방제 N 0.02%를 함유한 PBS 용액
정제	천상정제

적용

희석 비율	WB 1:500-1:2000,IHC 1:100-1:300,ICC/IF 1:200-1:1000,ELISA 1:20000-1:40000
분자량	40kDa

항원 정보

유전자명	ARFIP1
다른 이름	ARFIP1; Arfaptin-1; ADP-ribosylation factor-interacting protein 1
유전자 ID	27236.0
SwissProt ID	P53367
면역원	이 항체는 인간 ARFIP1 에 유한한 펩타이드를 사용하여 생성되었습니다. 아미노 범위 271-320

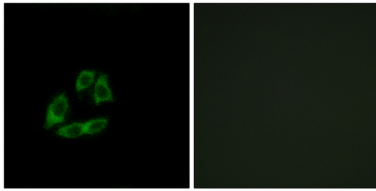
배경

가능 ADP-리살아인자 중점적 단백질 유성 AH 도인 개도합 소위 비파리 유전 GTP 결합 ARF3 와 상용체 GDP 결합 ARF3 및 ARF1 과 상용체 없음 ARF5 와는 낮 친화도 , ARF6 와는 매우 낮 친화도 결합 조특성 도 조에서 결합 감 측정 태반 골근 및 상에서 높은 수준으로 발현 가능 ADP-리살아인자 중점적 단백질 유성 AH 도인 개도합 소위 비파리 유전 GTP 결합 ARF3 와 상용체 GDP 결합 ARF3 및 ARF1 과 상용체 없음 ARF5 와는 낮 친화도 , ARF6 와는 매우 낮 친화도 결합 조특성 도 조에서 결합 감 측정 태반 골근 및 상

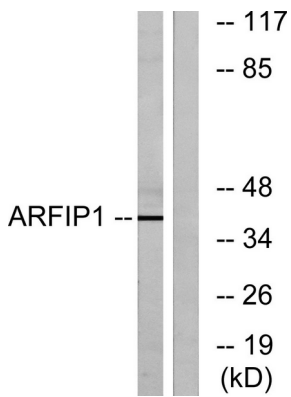
에는은수가 나타남다

연구 분야

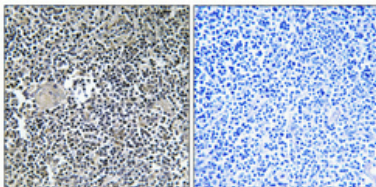
이미지 데이터



ARFIP1 항체를용A549 세포의면역형분석 오른쪽은항체를로차한결입니다



ARFIP1 항체를용Jurkat 세포를을웨스턴블롯분석다 오른쪽은항체를로차한결입니다



파라핀포된인간흉선조직면조직화분석 항체는1:100 으로하여4°C 에서하룻밤을 반응했다 항원화하는 고압은Tris-EDTA, pH 8.0 용을 사용했다. 오른쪽은항체를면역형분석로차한결입니다