

제품명: ARF4 토끼 다클론 항체

카탈로그 번호: APRab07099

연구용 전용

요약

설명	토끼 다클론 항체
숙주	토끼
적용	WB, IHC, ICC/IF, ELISA
반응성	인간 췌장
결합	비특이적
변형	수정되지 않음
아이소타입	IgG
클론성	다클론
형태	액체
농도	1mg/ml
Storage	Aliquot 하여 -20°C 에 보관(12 개월 유효). 냉동/해동 반복을 피하십시오.
Shipping	Ice bags
버퍼	글리세롤 50%, 보오덴탈 0.5%, 산구방제인 0.02%를 함유한 PBS 용액
정제	천상정제

적용

희석 비율	WB 1:500-1:2000, IHC 1:100-1:300, ICC/IF 1:50-1:200, ELISA 1:20000-1:40000
분자량	25kDa

항원 정보

유전자명	ARF4
다른 이름	ARF4; ARF2; ADP-ribosylation factor 4
유전자 ID	378.0
SwissProt ID	P18085
면역원	이 항체는 인간 ARF4 에서 유래한 항원 펩타이드를 사용하여 생성되었습니다. 아민산 범위 71-120

배경

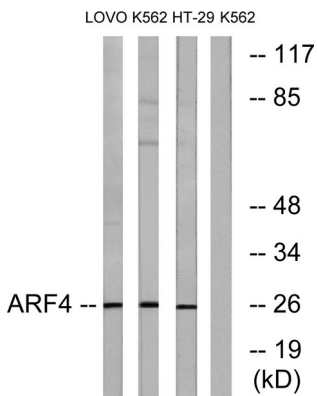
ADP 리아제인 4 (ARF4)는 인간 ARF 유전자 계열 구성원로서, 세포 성장을 조절하는 ADP-리아제인 효소를 지니고 있으며, GTP 결합에 의존하는 작은 G 단백질 결합 단백질로 알려져 있습니다. 이 유전자는 5 개의 ARF 단백질과 1 개의 ARF 유전자 변형을 포함하여 RAS 슈퍼가족의 한 계열을 구성합니다. ARF 단백질은 클라트린, 클라트린 II, 클라트린 III 로 분류되며, 이 유전자는 클라트린 I 에 속합니다. 각각의 구성원은 공통 유전자 구조를 공유합니다. ARF4 유전자는 약 2kb 길이로 6 개의 엑손과 5 개의 인트론을 포함합니다. 이 유전자는 인간 ARF 중에서 가장 다양한 구성원입니다. 이 유전자의 유전자 3p1

4 또는 3p21 로보트에서 생성되는 것을 보았다 [RefSeq 제 2008 년 7 월, 주위 원 ARF2 로 생성되는 기능 쿨리독스 핵 소위 (ADP-리소질화)의 알로스테릭으로 작용하는 GTP 결합 단백질 단백질에 관하여 글리세나 소형 및 탈을 조절할 수 있음 유성 소형 GTPase 슈퍼 패밀리에 포함 Arf 계열

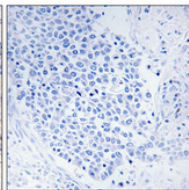
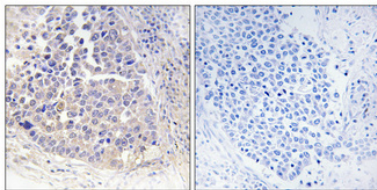
연구 분야

줄기세포

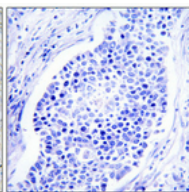
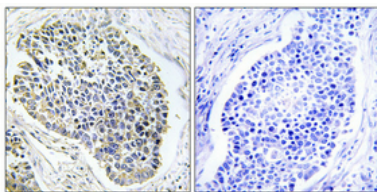
이미지 데이터



LOVO, K562 및 HT-29 세포를 ARF4 항체를 사용하여 Western blot 분석했다. 오른쪽은 항체를 띠고 있다.



과립포치인 표암 조직 면역조직화학 분석 항체는 1:100 희석하여 4°C 에서 1시간 동안 반응했다. 항원 희석은 과립포치의 Tris-EDTA, pH 8.0 용액을 사용했다. 음성 대조군 (음성)은 항체를 면역 반응이로 전처리했다.



과립포치인 표암 조직 면역조직화학 분석 항체는 1:100 희석하여 4°C 에서 1시간 동안 반응했다. 항원 희석은 과립포치의 Tris-EDTA, pH 8.0 용액을 사용했다. 음성 대조군 (음성)은 항체를 면역 반응이로 전처리했다.