

제품명: A-Raf 토끼 다클론 항체

카탈로그 번호: APRab07091

연구용 전용

요약

설명	토끼 다클론 항체
숙주	토끼
적용	WB, ELISA
반응성	인간 쥐 생체 유래
결합	비결합
변형	수정치 없음
아이소타입	IgG
클론성	다클론
형태	액체
농도	1mg/ml
Storage	Aliquot 하여 -20°C 에 보관(12 개월 유효). 냉동/해동 반복을 피하십시오.
Shipping	Ice bags
버퍼	글리세롤 50%, 보르덴탈 0.5%, 산구방제 N 0.02%를 함유한 PBS 용액
정제	천상정제

적용

희석 비율	WB 1:500-1:2000, ELISA 1:10000-1:20000
분자량	68kDa

항원 정보

유전자명	ARAF
다른 이름	ARAF; ARAF1; PKS; PKS2; Serine/threonine-protein kinase A-Raf; Proto-oncogene A-Raf; Proto-oncogene A-Raf-1; Proto-oncogene Pks
유전자 ID	369.0
SwissProt ID	P10398
면역원	이 항원은 인간 A-RAF 에서 유래한 항원이다. 사용 가능 단백질은 241-290 아미노산이다.

배경

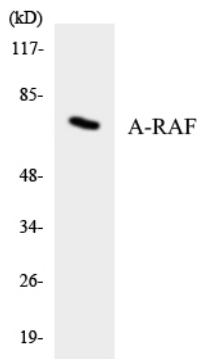
이 유전자는 세포 유전체에서 유래하며, 세포 성장 및 분화에 관여한다. 이 유전체는 세포 분열을 조절하는 다클론 항체로 설계되었다. [RefSeq] 제 2012년 1월, 축적성 ATP + 단백질 = ADP + 인산화 단백질 + 인산염 이온 2 개 결합 가능 세포 내 핵의 유전체 정보에 관여하는 유성 단백질에 속함 유성 단백질에 속함

리액시브 TKL 세포 유전체 단백질체 데이터베이스에 등록된 단백질은 RAF 유전형 단백질체 데이터베이스(DAG) 형이연장기 개포함 유전형 단백질체 데이터베이스(개포함 유전형 RBD(Ras 결합 도메인) 개포함 소위 TH1L/NELFD 외상작용 조직용 조직용성 주보상기 조직)에 포함됨

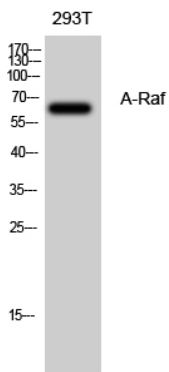
연구 분야

약리학 조절 ErbB/HER; 세포성장

이미지 데이터



HeLa 세포용 A-RAF 항체를 사용하여 단백질 분석을 수행했습니다.



293T 세포용 A-Raf 항체를 1:500 희석하여 사용하여 단백질 분석을 수행했습니다.