

제품명: A-Raf 토끼 다클론 항체

카탈로그 번호: APRab07090

연구용 전용

요약

설명	토끼 다클론 항체
숙주	토끼
적용	WB, IHC, ICC/IF, ELISA
반응성	인간 쥐 생체
결합	비결합
변형	수정치 없음
아이소타입	IgG
클론성	다클론
형태	액체
농도	1mg/ml
Storage	Aliquot 하여 -20°C 에 보관(12 개월 유효). 냉동/해동 반복을 피하십시오.
Shipping	Ice bags
버퍼	글리세롤 50%, 보오 단백질 0.5%, 산기방부제 N 0.02%를 함유한 PBS 용액
정제	천상정제

적용

희석 비율	WB 1:500-1:2000, IHC 1:100-1:300, ICC/IF 1:50-1:200, ELISA 1:10000-1:20000
분자량	68kDa

항원 정보

유전자명	ARAF
다른 이름	ARAF; ARAF1; PKS; PKS2; Serine/threonine-protein kinase A-Raf; Proto-oncogene A-Raf; Proto-oncogene A-Raf-1; Proto-oncogene Pks
유전자 ID	369.0
SwissProt ID	P10398
면역원	이 항원은 인간 A-RAF 에서 유래한 항원입니다. 용어상 다양합니다. (아신번호) 276-325

배경

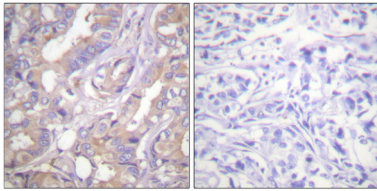
이 유전자는 세포 유전 단백질 키나제 계열 RAF 하위군에 속하며 세포 성장 및 분열에 관여할 수 있습니다. 이 유전체는 서로 다른 기능을 담당하는 다체 유전자 변이체로 알려져 있습니다. [RefSeq] 제 2012년 1월, 축적형 ATP + 단백질 = ADP + 인산화 단백질 보조인자 소위 단백질 키나제 2 개 결합 가능 세포 내 핵은 유성 생식 세포에 관여하는 유성 단백질 키나제 유전자에 속하는 유성 단백질 키나제 유전자입니다.

라에속함 TKL 세포 무리 단질키이체거릴 RAF 이형 유점 포블에다7DAG 형이연광1 개포함 유점 단질키이체포인1 개포함 유점 RBD(Ras 결합 포인1 개포함 소위 TH1L/NELFD 외상작용 조특성 주비상기조이개발됨

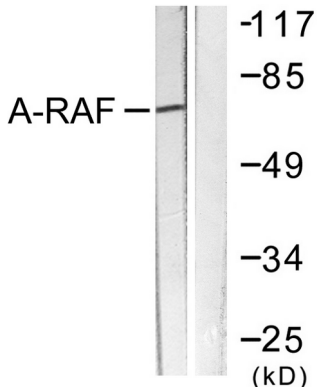
연구 분야

약리학조절 ErbB/HER; 세포성장

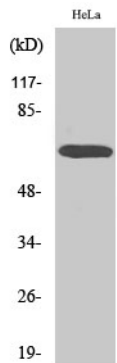
이미지 데이터



파면포포인간유점조이대A-RAF 항를0용인면조화분석 오쪽그은함됨이로차한결이다



PMA 125ng/ml 로30 분을 처한 HeLa 세포용을 A-RAF 항를 사용하여 단백질 분석한다. 오른쪽은 함됨이로 차한다



A-Raf 단백질용인간형세포위단블분석