

제품명: AR 토끼 다클론 항체
카탈로그 번호: APRab07082
연구용 전용

요약

설명	토끼 다클론 항체
숙주	토끼
적용	WB, IHC, ICC/IF, ELISA
반응성	인간 췌장
결합	비결합
변형	수정 없음
아이소타입	IgG
클론성	다클론
형태	액체
농도	1mg/ml
Storage	Aliquot 하여 -20°C 에 보관(12개월 유효). 냉동/해동 반복을 피하십시오.
Shipping	Ice bags
버퍼	글리세롤 50%, 보오덴탈 0.5%, 산구방제 N 0.02%를 함유한 PBS 용액
정제	천상정제

적용

희석 비율	WB 1:500-1:2000, IHC 1:50-1:300, ICC/IF 1:50-1:200, ELISA 1:10000-1:20000
분자량	99kDa

항원 정보

유전자명	AR
다른 이름	AR; DHTR; NR3C4; Androgen receptor; Dihydrotestosterone receptor; Nuclear receptor subfamily 3 group C member 4
유전자 ID	367.0
SwissProt ID	P10275
면역원	인간 AR 내부에서 유래한 합성 펩타이드

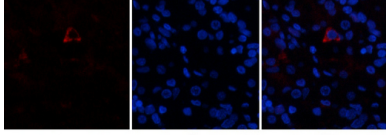
배경

핵수용체 superfamily는 여러 핵전사 인자인 트로코수용체(AR)는 리그안 결합 시 인화 및 항체를 통해 활성화된다. 이 AR 의 핵내 등 및 트로코수용체 전사 인자 인 트로코수용체와 결합을 촉진한다.

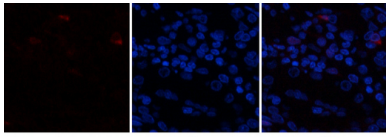
연구 분야

난치성암 연구, 암 발생 기구, 전암암

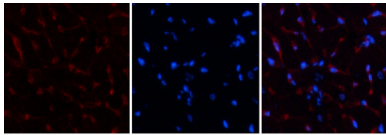
이미지 데이터



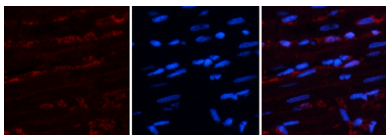
인위조직의 면역형광분석 1. AR 단백질(빨색)을 1:200 오후 4°C 에서 1시간 반응시켰다. 2. Cy3 표된 아항체를 1:300 오후 4°C 에서 50 분 동안 반응시켰다. 3. 그림 B: DAPI(파란색) 10 분 염색. 그림 A: 표적부위. 그림 B: DAPI 염색. 그림 C: A 와 B 를 합친 이미지



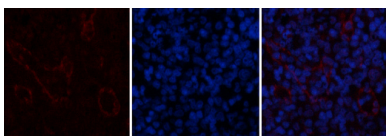
인위조직의 면역형광분석 1. AR 단백질(빨색)을 1:200 오후 4°C 에서 1시간 반응시켰다. 2. Cy3 표된 아항체를 1:300 오후 4°C 에서 50 분 동안 반응시켰다. 3. 그림 B: DAPI(파란색) 10 분 염색. 그림 A: 표적부위. 그림 B: DAPI 염색. 그림 C: A 와 B 를 합친 이미지



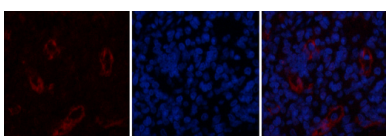
위장조직의 면역형광분석 1. AR 단백질(빨색)을 1:200 오후 4°C 에서 1시간 반응시켰다. 2. Cy3 표된 아항체를 1:300 오후 4°C 에서 50 분 동안 반응시켰다. 3. 그림 B: DAPI(파란색) 10 분. 그림 A: 표적부위. 그림 B: DAPI 염색. 그림 C: A 와 B 의 합성



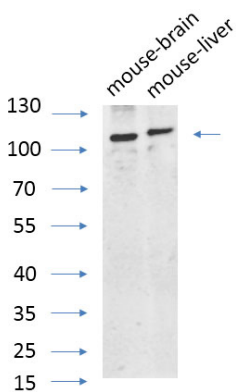
위장조직의 면역형광분석 1. AR 단백질(빨색)을 1:200 오후 4°C 에서 1시간 반응시켰다. 2. Cy3 표된 아항체를 1:300 오후 4°C 에서 50 분 동안 반응시켰다. 3. 그림 B: DAPI(파란색) 10 분. 그림 A: 표적부위. 그림 B: DAPI 염색. 그림 C: A 와 B 의 합성



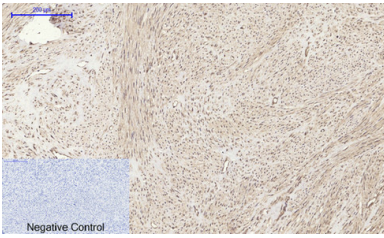
위장조직의 면역형광분석 1. AR 단백질(빨색)을 1:200 오후 4°C 에서 1시간 반응시켰다. 2. Cy3 표된 아항체를 1:300 오후 4°C 에서 50 분 동안 반응시켰다. 3. 그림 B: DAPI(파란색) 10 분. 그림 A: 표적부위. 그림 B: DAPI 염색. 그림 C: A 와 B 를 합친 이미지



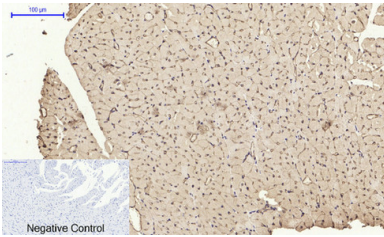
위장조직의 면역형광분석 1. AR 단백질(빨색)을 1:200 오후 4°C 에서 1시간 반응시켰다. 2. Cy3 표된 아항체를 1:300 오후 4°C 에서 50 분 동안 반응시켰다. 3. 그림 B: DAPI(파란색) 10 분. 그림 A: 표적부위. 그림 B: DAPI 염색. 그림 C: A 와 B 를 합친 이미지



AR 표적 단백질을 1:1000 오후 4°C 에서 1시간 반응시킨 후, 단백질에 대한 1차 항체를 1시간 반응시켰다. 2차 항체는 암소 항체 IgG IRDye 800 을 1:5000 오후 25°C 에서 1시간 반응시켰다



과편포된 안사공 조직의 면역조직화 분석. 1. AR 단백질 항체 1:200으로 하아 4°C에서 1시간 반응시켰다. 2. 항체 특이성을 위해 pH 6.0의 트리스 투용액을 사용했다(98°C 이상 20 분). 3. 이 항체 1:200으로 하아 실온에서 30 분 동안 반응시켰다. 음대조는 이 항체를 사용했다.



과편포된 쥐 상조각의 면역조직화 분석. 1. AR 단백질 항체 1:200으로 하아 4°C에서 1시간 반응시켰다. 2. 항체 특이성을 위해 pH 6.0의 트리스 투용액을 사용했다(98°C 이상 20 분). 3. 이 항체 1:200으로 하아 실온에서 30 분 동안 반응시켰다. 음대조는 이 항체를 사용했다.