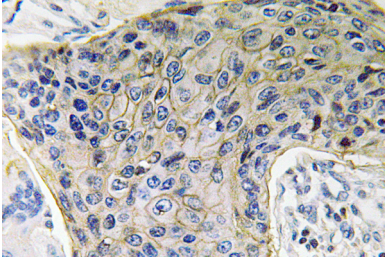


. 체내 분포를 조사하고 중추 신경계 내 분포를 매는 심부 생체 유성 MIP/어미단(TC 1.A.8) 계에 함 조직 명 뇌 근육 > 심장 신장 폐 기관

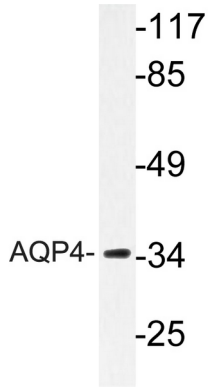
연구 분야

신장 발달 대사 세포막 채널 신경학 과정

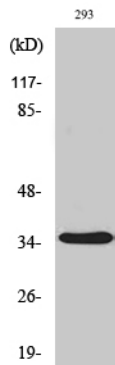
이미지 데이터



과편에 포함된 뇌 조직에서 AQP4 항체에 대한 면역조직화학 분석



293 세포 용출물을 AQP4 항체를 사용하여 웨스턴 블롯 분석했다



AQP4 다른 항체를 이용한 다양한 세포 웨스턴 블롯 분석