

제품명: AQP2 토끼 다클론 항체

카탈로그 번호: APRab07070

연구용 전용

요약

설명	토끼 다클론 항체
숙주	토끼
적용	WB, IHC, ICC/IF, ELISA
반응성	인간, 쥐, 생쥐, 원숭이, 개, 돼지
결합	비결합
변형	수정되지 않음
아이소타입	IgG
클론성	다클론
형태	액체
농도	1mg/ml
Storage	Aliquot 하여 -20°C 에 보관(12개월 유효). 냉동/해동 반복을 피하십시오.
Shipping	Ice bags
버퍼	글리세롤 50%, 보르덴탈 0.5%, 산구방제인 0.02%를 함유한 PBS 용액
정제	천상정제

적용

희석 비율	WB 1:500-1:2000, IHC 1:100-1:300, ICC/IF 1:200-1:1000, ELISA 1:5000-1:20000
분자량	29kDa

항원 정보

유전자명	AQP2
다른 이름	AQP2; Aquaporin-2; AQP-2; ADH water channel; Aquaporin-CD; AQP-CD; Collecting duct water channel protein; WCH-CD; Water channel protein for renal collecting duct
유전자 ID	359.0
SwissProt ID	P41181
면역원	이 항체는 인간 아미노산 2에서 유래한 항원 단백질을 사용하며 생성되었습니다. 아미노산 범위 222-271

배경

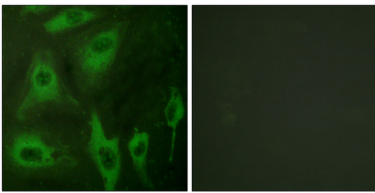
이 유전자는 신장 집합에 위치한 수채 채널 단백질을 코딩한다. 유전자는 MIP/아미노산 2에 의해 이 계열의 다른 구성원인 2q13 염색체로 암호화된다. 이 유전자는 또한 신장 세뇨관 및 신장 신생물 관련이 있다. [RefSeq 제 2008년 10월, 질병 AQP2 결함은 신장 신생물(ANDI) [MIM:125800]의 원인이다. ANDI는 아미노산 2에 대한 병든 신장 집합에 신생물을 유발할 수 있다.]

상한다. 이질은 과한물섭취(다증), 과한산배설(다증), 저주인자상성 변 및 기침을 특징으로 한다. 유인상염체양 또는 열일수증이다. 또한 아이리온 각 3 개 막통도인 Asn-Pro-Ala(NPA) 라는 특정 도를 가진 공형루를 포함 2 개 연변부를 포함한다. 기능 상점판의 세포에 온 분투를 제하는 분투 자체를 형성하여 삼입 가능 모를 이동수있도록한다. , 온인장 AQP2 폐지 PTM: Ser-256 안화 전막에 위치할 수 있다. 내장은 안화에 위치 않는다. 유성 MIP/아이리온(TC 1.A.8) 계열 속한다. 세포내의 소포에 침착으로 이동한다. 조직형 상점판에 발된다.

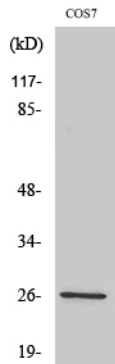
연구 분야

세상물학

이미지 데이터



HeLa 세포를 아이리온 2 항를 사용하여 염색한 결과입니다. 오른쪽 그림은 합성염색제로 처리한 것입니다.



AQP2 단백질이 COS7 세포에서 위치를 분석