

**제품명: AQP12** 토끼 다클론 항체

**카탈로그 번호: APRab07069**

연구용 전용

## 요약

설명	토끼 다클론 항체
숙주	토끼
적용	WB, ELISA
반응성	인간 쥐 마우스
결합	비결합
변형	수정치 없음
아이소타입	IgG
클론성	다클론
형태	액체
농도	1mg/ml
Storage	Aliquot 하여 -20°C 에 보관(12 개월 유효). 냉동/해동 반복을 피하십시오.
Shipping	Ice bags
버퍼	글리세롤 50%, 보오덴탈 0.5%, 산기방제 N 0.02% 를 함유한 PBS 용액
정제	천상정제

## 적용

희석 비율	WB 1:500-1:2000, ELISA 1:20000-1:40000
분자량	34kDa

## 항원 정보

유전자명	AQP12A/AQP12B
다른 이름	AQP12A; AQP12; AQPX2; Aquaporin-12A; AQP-12; AQP12B; Aquaporin-12B; AQP-12B
유전자 ID	375318/653437
SwissProt ID	Q8IXF9/A6NM10
면역원	이 항원은 인간 AQP12 에 유한한 항원 아를 사용하였습니다. 아민산 범위 231-280

## 배경

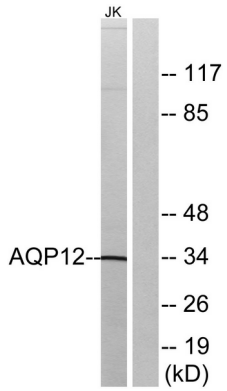
도미인 에퀴린은 각각 3 개 막통과인 Asn-Pro-Ala(NPA) 라는 특징인 도미린을 가진 공형 구조를 포함하는 두 개의 연속적인 반복을 구성합니다. 가능 에퀴린은 세포막을 통해 물이 작은 중성 중의 수송을 촉진합니다. 유성 MIP/에퀴린(TC 1.A.8) 계열 AQP11/AQP12 하 계열에 속한다. 조류 특이성 항원이다. 도미인 에퀴린은 각각 3 개 막통과인 Asn-Pro-Ala(NPA) 라는 특징인 도미린을 가진 공형 구조를 포함하는 두 개의 연속적인 반복을 구성합니다. 가능 에퀴린은 세포막을 통해 물이 작은 중성 중의 수송을 촉진한다. 유성 MIP/에퀴린(TC 1.A.8) 계열에 속한다.

AQP11/AQP12 이형 조직형 재배 키트

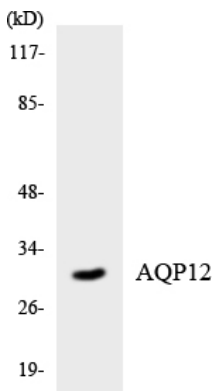
## 연구 분야

-

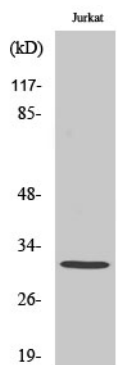
## 이미지 데이터



AQP12 항를 사용하여 Jurkat 세포를 이용하여 단백질 분석합니다. 오른쪽은 항만입니다.



HUVEC 세포를 사용하여 AQP12 항를 사용하여 단백질 분석합니다.



다양한 세포에 대해 1:1000 이하의 AQP12 단백질을 사용하여 단백질 분석