

제품명: AQP0 토끼 다클론 항체

카탈로그 번호: APRab07064

연구용 전용

요약

설명	토끼 다클론 항체
숙주	토끼
적용	WB, IHC, ICC/IF, ELISA
반응성	인간 쥐 생체
결합	비결합
변형	수정치 없음
아이소타입	IgG
클론성	다클론
형태	액체
농도	1mg/ml
Storage	Aliquot 하여 -20°C 에 보관(12 개월 유효). 냉동/해동 반복을 피하십시오.
Shipping	Ice bags
버퍼	글리세롤 50%, 보오덴탈 0.5%, 산구방제 N 0.02% 를 함유한 PBS 용액
정제	천상정제

적용

희석 비율	WB 1:500-1:2000, IHC 1:100-1:300, ICC/IF 1:50-1:200, ELISA 1:5000-1:10000
분자량	28kDa

항원 정보

유전자명	MIP
다른 이름	MIP; AQP0; Lens fiber major intrinsic protein; Aquaporin-0; MIP26; MP26
유전자 ID	4284.0
SwissProt ID	P30301
면역원	이 항체는 인간 AQP0 에서 유한 항원 펩타이드를 사용하여 생성되었습니다. 아미노산 범위 95-144

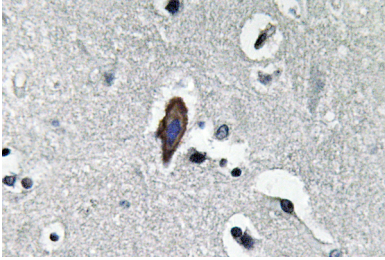
배경

주요 채널 단백질(MIP)은 눈 속 유리체의 열차 MIP 채널 단백질 계열의 주요 구성원이다. 이 유전자에 의해 코딩되는 MIP 단백질 기능은 아직 밝혀지지 않았지만, 세포 내 신호 전달에 관여할 것으로 추정된다. MIP 단백질은 수정체 발달과 수정체 성장에 필수적이다. 이 유전자는 유리체 AQP2, AQP5, AQP6 사이에서 유하는 12q13 의 잠재적 유전자 클러스터에 포함된다. [RefSeq 제 2008 년 7 월], 질병 MIP 결핍은 생체 열차 단백질(MIM:154050)의 원인이다. 또한 유리체는 각각 3 개의 막 통로인 Asn-Pro-Ala(NPA) 라는 특징인 도파민을 가진 공형체를 포함하는 2 개의

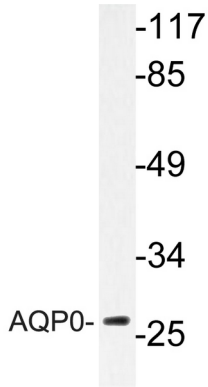
연속적으로 연구된다. 가능 수채를 수정의 심압 조절에 관여할 수 있음. 유성 MIP/아미노산(TC 1.A.8) 계열에 속함. 조직 특성 수정의 심압 감각 접합의 주요 구성요임

연구 분야

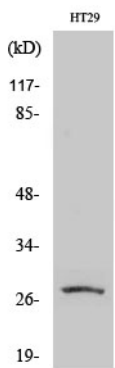
이미지 데이터



과편에 포함된 뇌 조직에서 AQP0 항체에 대한 면역조직화 분석



HT-29 세포 용출물을 AQP0 항체를 사용하여 웨스턴 블롯 분석함



AQP0 다른 항체를 이용한 HT-29 세포 용출물 분석