

제품명: ApoL2 토끼 다클론 항체

카탈로그 번호: APRab07045

연구용 전용

요약

설명	토끼 다클론 항체
숙주	토끼
적용	WB, IHC, ICC/IF, ELISA
반응성	인간 쥐 마우스
결합	비결합
변형	수정치 없음
아이소타입	IgG
클론성	다클론
형태	액체
농도	1mg/ml
Storage	Aliquot 하여 -20°C 에 보관(12 개월 유효). 냉동/해동 반복을 피하십시오.
Shipping	Ice bags
버퍼	글리세롤 50%, 보르덴탈 0.5%, 산구방제 N 0.02% 를 함유한 PBS 용액
정제	천상정제

적용

희석 비율	WB 1:500-1:2000, IHC 1:100-1:300, ICC/IF 1:200-1:1000, ELISA 1:20000-1:40000
분자량	37kDa

항원 정보

유전자명	APOL2
다른 이름	APOL2; Apolipoprotein L2; Apolipoprotein L-II; ApoL-II
유전자 ID	23780.0
SwissProt ID	Q9BQE5
면역원	이 항원은 인간 APOL2 에서 유래한 합성 펩타이드를 사용하여 생성되었습니다. 아민 잔기 191-240

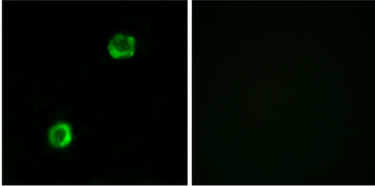
배경

이 유전자는 아포단백질 유전자 계열에 속합니다. 이 유전자는 다양한 세포에 존재하며, 지질에 용해되거나 지질 세포막에 결합하도록 할 수 있습니다. 이 유전자는 동일한 단백질을 공유하는 두 가지 전사 변이체로 발견되었습니다. [RefSeq 저널 2008년 7월, 기능 세질 내 지질에 용해되거나 지질 세포막에 결합하도록 할 수 있습니다. 유성 아포단백질 계열에 속합니다. 조직 특성 광범하게 분포하며, 폐, 흉선, 척추, 태반, 신장, 뇌, 근육에서 가장 높은 수준으로 발현됩니다. 또한, 지방 간, 신장, 소장, 소장, 소장, 부신, 침샘, 기관, 유선, 골격근, 고환, 태반, 뇌 및 기타에도 발현됩니다.

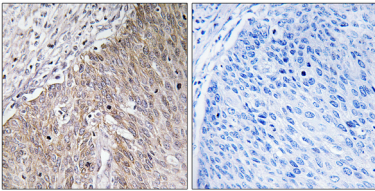
연구 분야

-

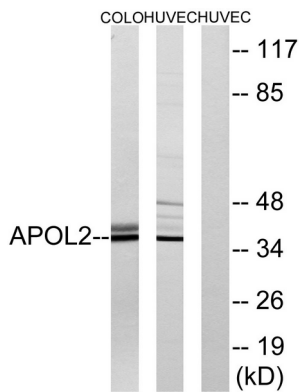
이미지 데이터



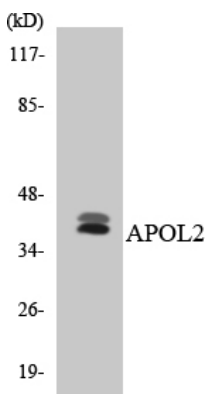
APOL2 항체를 통한 MCF7 세포의 면역형광 분석. 오른쪽 그림은 합판이로 차한 결과이다.



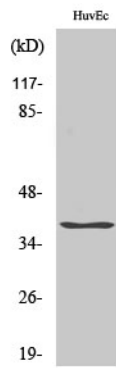
과태반에 포함된 자궁암 조직에 APOL2 항체를 통한 면역조직화학 분석. 오른쪽 그림은 합판이로 차한 결과이다.



HUVEC 및 COLO 세포를 APOL2 항체를 사용하여 단백질 분석한다. 오른쪽 그림은 합판이로 차한 결과이다.



APOL2 항체를 사용하여 HT-29 세포를 사용하여 단백질 분석한다.



ApoL2 단백질 발현 확인을 위한 Western blot 분석