

**제품명: ApoL1** 토끼 다클론 항체

**카탈로그 번호: APRab07044**

연구용 전용

## 요약

설명	토끼 다클론 항체
숙주	토끼
적용	WB, IHC, ICC/IF, ELISA
반응성	인간 쥐 마우스
결합	비결합
변형	수정치 없음
아이소타입	IgG
클론성	다클론
형태	액체
농도	1mg/ml
Storage	Aliquot 하여 -20°C 에 보관(12 개월 유효). 냉동/해동 반복을 피하십시오.
Shipping	Ice bags
버퍼	글리세롤 50%, 보오덴탈 0.5%, 산구방제 N 0.02%를 함유한 PBS 용액
정제	천상정제

## 적용

희석 비율	WB 1:500-1:2000, IHC 1:100-1:300, ICC/IF 1:50-1:200, ELISA 1:5000-1:20000
분자량	44kDa

## 항원 정보

유전자명	APOL1
다른 이름	APOL1; APOL; Apolipoprotein L1; Apolipoprotein L; Apo-L; ApoL; Apolipoprotein L-I; ApoL-I
유전자 ID	8542.0
SwissProt ID	O14791
면역원	이 항원은 인간 APOL1 에서 유래한 항원입니다. 사용 여부는 문의하십시오. (Accession: 261-310)

## 배경

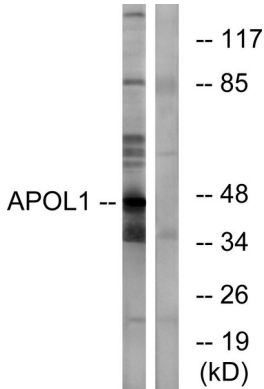
이 유전자는 분형 고밀도 지단백(HDL)을 암호화하며, 이는 아포단백 A-I(A-I)에 결합합니다. A-I는 총 콜레스테롤의 20%를 HDL의 주요 성분입니다. 총 콜레스테롤의 20%는 아포단백 A-I에 의해 운반되며, 이는 LDL의 유출을 촉진합니다. 아포단백 L1은 아포단백 A-I와 유사한 구조를 가지며, 아포단백 A-I의 역할과 유사한 역할을 할 수 있습니다. 이 유전자는 새로운 항원을 암호화하는 여러 가지 변이체를 발현합니다. [RefSeq 제공 2008 년 11 월, 가능 체세포 집합 및 유전자 발현에 대한 말초 세포의 역할과 대동맥 동맥의 역할에 대한 연구, 시혈주의 글루탐산염 변이, 유성 아포단백 L1에 대한 결합 소위 항원]

APOA1 과잉증여주큰고밀도지단백질(관동맥 질환)의 조특성 중 APOA-I 를 함유는 고밀도지단백(HDL3)에 포함된다. 심장 폐 질환 간 태 및 비에 포함된다.

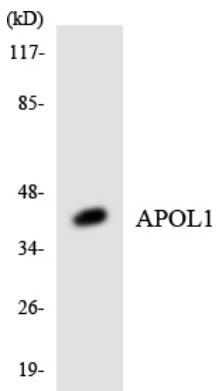
## 연구 분야

심혈관계

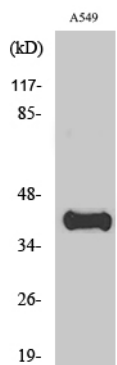
## 이미지 데이터



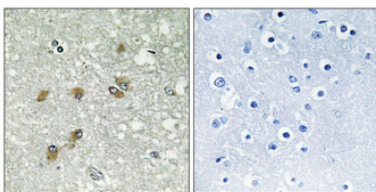
APOL1 항체를 사용하여 A549 세포 용출물을 웨스턴 블롯 분석했다. 오른쪽은 항체로 처리했다.



APOL1 항체를 사용하여 K562 세포 용출물을 웨스턴 블롯 분석했다.



양한 세포에 대해 APOL1 단백질 항체 1:1000으로 웨스턴 블롯 분석을 수행했다.



세포에 단백질 염색을 위한 조직화 분석은 1:100으로 웨스턴 블롯 분석을 수행했다. 항체 용액에 포함되는 Tris-EDTA, pH 8.0 용액 사용했다. 음대 (근육) 은 항체 면역 반응으로 전처리되었다.