

**제품명: ApoC-III 토끼 다클론 항체**

**카탈로그 번호: APRab07032**

연구용 전용

## 요약

설명	토끼 다클론 항체
숙주	토끼
적용	WB, IHC, ICC/IF, ELISA
반응성	인간 쥐 마우스
결합	비특이적
변형	수정치 없음
아이소타입	IgG
클론성	다클론
형태	액체
농도	1mg/ml
Storage	Aliquot 하여 $-20^{\circ}\text{C}$ 에 보관(12개월 유효). 냉동/해동 반복을 피하십시오.
Shipping	Ice bags
버퍼	글세롤 50%, 보르덴탈 0.5%, 산구방제 N 0.02%를 함유한 PBS 용액
정제	천상정제

## 적용

희석 비율	WB 1:500-1:2000, IHC 1:100-1:300, ICC/IF 1:50-1:200, ELISA 1:5000-1:20000
분자량	11kDa

## 항원 정보

유전자명	APOC3
다른 이름	APOC3; Apolipoprotein C-III; Apo-CIII; ApoC-III; Apolipoprotein C3
유전자 ID	345.0
SwissProt ID	P02656
면역원	이 항체는 인간 APOC3 의 C-말단 부위에 유한 항원 epitopes를 사용하여 생성되었습니다. 아민산 범위 46-95

## 배경

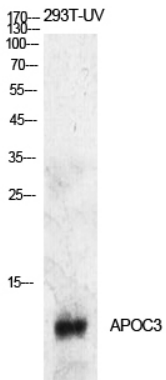
아포단백 C-III(APOC3)는 초밀도 지단백(LDL) 단백질이다. APOC3는 저밀도 지단백을 억제하여 모노클론성 HDL을 형성하여 지질 운반을 저해하는 것으로 알려져 있다. APOA1, APOC3, APOA4 유전자는 지질 대사와 밀접하게 연관되어 있다. A-I 과 A-IV 유전자는 동일한 유전자 변이이다. A-1 과 C-III 유전자는 유전적으로 연관된다. APOC3 수치는 중성 지방과 콜레스테롤을 운반한다. [RefSeq 제본 2008년 7월, 질병 APOC3 결함은 알파 지단백종이 원인이 될 수 있다. [MIM:143470]. 영향을 받은 사람은 알파 지단백종 결함(알파 지단백종 결함 HDL) 수치가 낮게

나쁜다기능 리포단백질과 아미노산이 풍부하고 지방산 함량이 높으며, 특히 포화지방산 함량이 높고, PTM: O-갈락토실은 Gal-GalNAc 이 풍부하며, 최상급 기아산 잔류물이 풍부하다. 유성 아포단백질 C3 계열에 속한다. 조특성 VLDL 단백질 함량 50%, HDL 단백질 함량 2%를 차지한다. 주간에 합성되며, 장에서 생성된다.

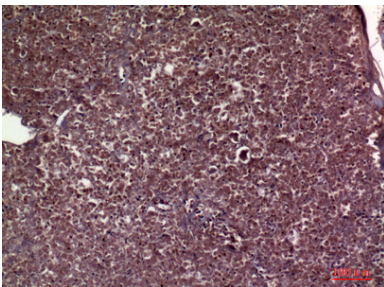
## 연구 분야

PPAR;

## 이미지 데이터



ApoC-III 단백질 함량을 측정하기 위해 293T-UV 세포에 대한 웨스턴 블롯 분석을 수행했습니다. 항체는 1:500으로 희석했고, 이차 항체는 1:20000으로 희석했습니다.



과편에 포도당 인산의 면역조직화 분석 항체는 1:100으로 희석되었습니다.