

**제품명: APOBEC3D/F** 토끼 다클론 항체

**카탈로그 번호: APRab07025**

연구용 전용

## 요약

설명	토끼 다클론 항체
숙주	토끼
적용	WB, IHC, ICC/IF, ELISA
반응성	인간 APOBEC3D
결합	비결합
변형	수정되지 않음
아이소타입	IgG
클론성	다클론
형태	액체
농도	1mg/ml
Storage	Aliquot 하여 $-20^{\circ}\text{C}$ 에 보관(12개월 유효). 냉동/해동 반복을 피하십시오.
Shipping	Ice bags
버퍼	글세롤 50%, 보르네올 0.5%, 산구방제 N 0.02%를 함유한 PBS 용액
정제	천상정제

## 적용

희석 비율	WB 1:500-1:2000, IHC 1:100-1:300, ICC/IF 1:50-1:200, ELISA 1:20000-1:40000
분자량	40kDa

## 항원 정보

유전자명	APOBEC3D/APOBEC3F APOBEC3D; Probable DNA dC->dU-editing enzyme APOBEC-3D; APOBEC3F; DNA dC->dU-editing enzyme APOBEC-3F; Apolipoprotein B mRNA-editing enzyme catalytic polypeptide-like 3F
다른 이름	
유전자 ID	200316/140564
SwissProt ID	Q96AK3/Q8IUX4
면역원	이 항원은 인간 APOBEC3D/F 에 유한한 단백질을 사용하여 생성되었습니다. 아민산 범위 232-281

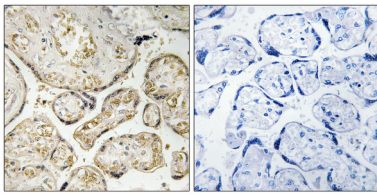
## 배경

이 유전자는 DNA 탈메틸효소 유전자 계열에 속하며, 22 번째 크로모솜에 위치한 것으로 추정되는 클러스터에 존재하는 유전자 그룹 중 하나입니다. 이 클러스터는 APOBEC3D, APOBEC3F, APOBEC3G, APOBEC3H, APOBEC3I, APOBEC3L, APOBEC3M, APOBEC3N, APOBEC3O, APOBEC3P, APOBEC3Q, APOBEC3R, APOBEC3S, APOBEC3T, APOBEC3U, APOBEC3V, APOBEC3W, APOBEC3X, APOBEC3Y, APOBEC3Z, APOBEC3AA, APOBEC3AB, APOBEC3AC, APOBEC3AD, APOBEC3AE, APOBEC3AF, APOBEC3AG, APOBEC3AH, APOBEC3AI, APOBEC3AJ, APOBEC3AK, APOBEC3AL, APOBEC3AM, APOBEC3AN, APOBEC3AO, APOBEC3AP, APOBEC3AQ, APOBEC3AR, APOBEC3AS, APOBEC3AT, APOBEC3AU, APOBEC3AV, APOBEC3AW, APOBEC3AX, APOBEC3AY, APOBEC3AZ, APOBEC3BA, APOBEC3BB, APOBEC3BC, APOBEC3BD, APOBEC3BE, APOBEC3BF, APOBEC3BG, APOBEC3BH, APOBEC3BI, APOBEC3BJ, APOBEC3BK, APOBEC3BL, APOBEC3BM, APOBEC3BN, APOBEC3BO, APOBEC3BP, APOBEC3BQ, APOBEC3BR, APOBEC3BS, APOBEC3BT, APOBEC3BU, APOBEC3BV, APOBEC3BW, APOBEC3BX, APOBEC3BY, APOBEC3BZ, APOBEC3CA, APOBEC3CB, APOBEC3CC, APOBEC3CD, APOBEC3CE, APOBEC3CF, APOBEC3CG, APOBEC3CH, APOBEC3CI, APOBEC3CJ, APOBEC3CK, APOBEC3CL, APOBEC3CM, APOBEC3CN, APOBEC3CO, APOBEC3CP, APOBEC3CQ, APOBEC3CR, APOBEC3CS, APOBEC3CT, APOBEC3CU, APOBEC3CV, APOBEC3CW, APOBEC3CX, APOBEC3CY, APOBEC3CZ, APOBEC3DA, APOBEC3DB, APOBEC3DC, APOBEC3DD, APOBEC3DE, APOBEC3DF, APOBEC3DG, APOBEC3DH, APOBEC3DI, APOBEC3DJ, APOBEC3DK, APOBEC3DL, APOBEC3DM, APOBEC3DN, APOBEC3DO, APOBEC3DP, APOBEC3DQ, APOBEC3DR, APOBEC3DS, APOBEC3DT, APOBEC3DU, APOBEC3DV, APOBEC3DW, APOBEC3DX, APOBEC3DY, APOBEC3DZ, APOBEC3EA, APOBEC3EB, APOBEC3EC, APOBEC3ED, APOBEC3EE, APOBEC3EF, APOBEC3EG, APOBEC3EH, APOBEC3EI, APOBEC3EJ, APOBEC3EK, APOBEC3EL, APOBEC3EM, APOBEC3EN, APOBEC3EO, APOBEC3EP, APOBEC3EQ, APOBEC3ER, APOBEC3ES, APOBEC3ET, APOBEC3EU, APOBEC3EV, APOBEC3EW, APOBEC3EX, APOBEC3EY, APOBEC3EZ, APOBEC3FA, APOBEC3FB, APOBEC3FC, APOBEC3FD, APOBEC3FE, APOBEC3FF, APOBEC3FG, APOBEC3FH, APOBEC3FI, APOBEC3FJ, APOBEC3FK, APOBEC3FL, APOBEC3FM, APOBEC3FN, APOBEC3FO, APOBEC3FP, APOBEC3FQ, APOBEC3FR, APOBEC3FS, APOBEC3FT, APOBEC3FU, APOBEC3FV, APOBEC3FW, APOBEC3FX, APOBEC3FY, APOBEC3FZ, APOBEC3GA, APOBEC3GB, APOBEC3GC, APOBEC3GD, APOBEC3GE, APOBEC3GF, APOBEC3GG, APOBEC3GH, APOBEC3GI, APOBEC3GJ, APOBEC3GK, APOBEC3GL, APOBEC3GM, APOBEC3GN, APOBEC3GO, APOBEC3GP, APOBEC3GQ, APOBEC3GR, APOBEC3GS, APOBEC3GT, APOBEC3GU, APOBEC3GV, APOBEC3GW, APOBEC3GX, APOBEC3GY, APOBEC3GZ, APOBEC3HA, APOBEC3HB, APOBEC3HC, APOBEC3HD, APOBEC3HE, APOBEC3HF, APOBEC3HG, APOBEC3HH, APOBEC3HI, APOBEC3HJ, APOBEC3HK, APOBEC3HL, APOBEC3HM, APOBEC3HN, APOBEC3HO, APOBEC3HP, APOBEC3HQ, APOBEC3HR, APOBEC3HS, APOBEC3HT, APOBEC3HU, APOBEC3HV, APOBEC3HW, APOBEC3HX, APOBEC3HY, APOBEC3HZ, APOBEC3IA, APOBEC3IB, APOBEC3IC, APOBEC3ID, APOBEC3IE, APOBEC3IF, APOBEC3IG, APOBEC3IH, APOBEC3II, APOBEC3IJ, APOBEC3IK, APOBEC3IL, APOBEC3IM, APOBEC3IN, APOBEC3IO, APOBEC3IP, APOBEC3IQ, APOBEC3IR, APOBEC3IS, APOBEC3IT, APOBEC3IU, APOBEC3IV, APOBEC3IW, APOBEC3IX, APOBEC3IY, APOBEC3IZ, APOBEC3JA, APOBEC3JB, APOBEC3JC, APOBEC3JD, APOBEC3JE, APOBEC3JF, APOBEC3JG, APOBEC3JH, APOBEC3JI, APOBEC3JJ, APOBEC3JK, APOBEC3JL, APOBEC3JM, APOBEC3JN, APOBEC3JO, APOBEC3JP, APOBEC3JQ, APOBEC3JR, APOBEC3JS, APOBEC3JT, APOBEC3JU, APOBEC3JV, APOBEC3JW, APOBEC3JX, APOBEC3JY, APOBEC3JZ, APOBEC3KA, APOBEC3KB, APOBEC3KC, APOBEC3KD, APOBEC3KE, APOBEC3KF, APOBEC3KG, APOBEC3KH, APOBEC3KI, APOBEC3KJ, APOBEC3KK, APOBEC3KL, APOBEC3KM, APOBEC3KN, APOBEC3KO, APOBEC3KP, APOBEC3KQ, APOBEC3KR, APOBEC3KS, APOBEC3KT, APOBEC3KU, APOBEC3KV, APOBEC3KW, APOBEC3KX, APOBEC3KY, APOBEC3KZ, APOBEC3LA, APOBEC3LB, APOBEC3LC, APOBEC3LD, APOBEC3LE, APOBEC3LF, APOBEC3LG, APOBEC3LH, APOBEC3LI, APOBEC3LJ, APOBEC3LK, APOBEC3LL, APOBEC3LM, APOBEC3LN, APOBEC3LO, APOBEC3LP, APOBEC3LQ, APOBEC3LR, APOBEC3LS, APOBEC3LT, APOBEC3LU, APOBEC3LV, APOBEC3LW, APOBEC3LX, APOBEC3LY, APOBEC3LZ, APOBEC3MA, APOBEC3MB, APOBEC3MC, APOBEC3MD, APOBEC3ME, APOBEC3MF, APOBEC3MG, APOBEC3MH, APOBEC3MI, APOBEC3MJ, APOBEC3MK, APOBEC3ML, APOBEC3MN, APOBEC3MO, APOBEC3MP, APOBEC3MQ, APOBEC3MR, APOBEC3MS, APOBEC3MT, APOBEC3MU, APOBEC3MV, APOBEC3MW, APOBEC3MX, APOBEC3MY, APOBEC3MZ, APOBEC3NA, APOBEC3NB, APOBEC3NC, APOBEC3ND, APOBEC3NE, APOBEC3NF, APOBEC3NG, APOBEC3NH, APOBEC3NI, APOBEC3NJ, APOBEC3NK, APOBEC3NL, APOBEC3NM, APOBEC3NN, APOBEC3NO, APOBEC3NP, APOBEC3NQ, APOBEC3NR, APOBEC3NS, APOBEC3NT, APOBEC3NU, APOBEC3NV, APOBEC3NW, APOBEC3NX, APOBEC3NY, APOBEC3NZ, APOBEC3OA, APOBEC3OB, APOBEC3OC, APOBEC3OD, APOBEC3OE, APOBEC3OF, APOBEC3OG, APOBEC3OH, APOBEC3OI, APOBEC3OJ, APOBEC3OK, APOBEC3OL, APOBEC3OM, APOBEC3ON, APOBEC3OO, APOBEC3OP, APOBEC3OQ, APOBEC3OR, APOBEC3OS, APOBEC3OT, APOBEC3OU, APOBEC3OV, APOBEC3OW, APOBEC3OX, APOBEC3OY, APOBEC3OZ, APOBEC3PA, APOBEC3PB, APOBEC3PC, APOBEC3PD, APOBEC3PE, APOBEC3PF, APOBEC3PG, APOBEC3PH, APOBEC3PI, APOBEC3PJ, APOBEC3PK, APOBEC3PL, APOBEC3PM, APOBEC3PN, APOBEC3PO, APOBEC3PP, APOBEC3PQ, APOBEC3PR, APOBEC3PS, APOBEC3PT, APOBEC3PU, APOBEC3PV, APOBEC3PW, APOBEC3PX, APOBEC3PY, APOBEC3PZ, APOBEC3QA, APOBEC3QB, APOBEC3QC, APOBEC3QD, APOBEC3QE, APOBEC3QF, APOBEC3QG, APOBEC3QH, APOBEC3QI, APOBEC3QJ, APOBEC3QK, APOBEC3QL, APOBEC3QM, APOBEC3QN, APOBEC3QO, APOBEC3QP, APOBEC3QQ, APOBEC3QR, APOBEC3QS, APOBEC3QT, APOBEC3QU, APOBEC3QV, APOBEC3QW, APOBEC3QX, APOBEC3QY, APOBEC3QZ, APOBEC3RA, APOBEC3RB, APOBEC3RC, APOBEC3RD, APOBEC3RE, APOBEC3RF, APOBEC3RG, APOBEC3RH, APOBEC3RI, APOBEC3RJ, APOBEC3RK, APOBEC3RL, APOBEC3RM, APOBEC3RN, APOBEC3RO, APOBEC3RP, APOBEC3RQ, APOBEC3RR, APOBEC3RS, APOBEC3RT, APOBEC3RU, APOBEC3RV, APOBEC3RW, APOBEC3RX, APOBEC3RY, APOBEC3RZ, APOBEC3SA, APOBEC3SB, APOBEC3SC, APOBEC3SD, APOBEC3SE, APOBEC3SF, APOBEC3SG, APOBEC3SH, APOBEC3SI, APOBEC3SJ, APOBEC3SK, APOBEC3SL, APOBEC3SM, APOBEC3SN, APOBEC3SO, APOBEC3SP, APOBEC3SQ, APOBEC3SR, APOBEC3SS, APOBEC3ST, APOBEC3SU, APOBEC3SV, APOBEC3SW, APOBEC3SX, APOBEC3SY, APOBEC3SZ, APOBEC3TA, APOBEC3TB, APOBEC3TC, APOBEC3TD, APOBEC3TE, APOBEC3TF, APOBEC3TG, APOBEC3TH, APOBEC3TI, APOBEC3TJ, APOBEC3TK, APOBEC3TL, APOBEC3TM, APOBEC3TN, APOBEC3TO, APOBEC3TP, APOBEC3TQ, APOBEC3TR, APOBEC3TS, APOBEC3TT, APOBEC3TU, APOBEC3TV, APOBEC3TW, APOBEC3TX, APOBEC3TY, APOBEC3TZ, APOBEC3UA, APOBEC3UB, APOBEC3UC, APOBEC3UD, APOBEC3UE, APOBEC3UF, APOBEC3UG, APOBEC3UH, APOBEC3UI, APOBEC3UJ, APOBEC3UK, APOBEC3UL, APOBEC3UM, APOBEC3UN, APOBEC3UO, APOBEC3UP, APOBEC3UQ, APOBEC3UR, APOBEC3US, APOBEC3UT, APOBEC3UU, APOBEC3UV, APOBEC3UW, APOBEC3UX, APOBEC3UY, APOBEC3UZ, APOBEC3VA, APOBEC3VB, APOBEC3VC, APOBEC3VD, APOBEC3VE, APOBEC3VF, APOBEC3VG, APOBEC3VH, APOBEC3VI, APOBEC3VJ, APOBEC3VK, APOBEC3VL, APOBEC3VM, APOBEC3VN, APOBEC3VO, APOBEC3VP, APOBEC3VQ, APOBEC3VR, APOBEC3VS, APOBEC3VT, APOBEC3VU, APOBEC3VV, APOBEC3VW, APOBEC3VX, APOBEC3VY, APOBEC3VZ, APOBEC3WA, APOBEC3WB, APOBEC3WC, APOBEC3WD, APOBEC3WE, APOBEC3WF, APOBEC3WG, APOBEC3WH, APOBEC3WI, APOBEC3WJ, APOBEC3WK, APOBEC3WL, APOBEC3WM, APOBEC3WN, APOBEC3WO, APOBEC3WP, APOBEC3WQ, APOBEC3WR, APOBEC3WS, APOBEC3WT, APOBEC3WU, APOBEC3WV, APOBEC3WW, APOBEC3WX, APOBEC3WY, APOBEC3WZ, APOBEC3XA, APOBEC3XB, APOBEC3XC, APOBEC3XD, APOBEC3XE, APOBEC3XF, APOBEC3XG, APOBEC3XH, APOBEC3XI, APOBEC3XJ, APOBEC3XK, APOBEC3XL, APOBEC3XM, APOBEC3XN, APOBEC3XO, APOBEC3XP, APOBEC3XQ, APOBEC3XR, APOBEC3XS, APOBEC3XT, APOBEC3XU, APOBEC3XV, APOBEC3XW, APOBEC3XX, APOBEC3XY, APOBEC3XZ, APOBEC3YA, APOBEC3YB, APOBEC3YC, APOBEC3YD, APOBEC3YE, APOBEC3YF, APOBEC3YG, APOBEC3YH, APOBEC3YI, APOBEC3YJ, APOBEC3YK, APOBEC3YL, APOBEC3YM, APOBEC3YN, APOBEC3YO, APOBEC3YP, APOBEC3YQ, APOBEC3YR, APOBEC3YS, APOBEC3YT, APOBEC3YU, APOBEC3YV, APOBEC3YW, APOBEC3YX, APOBEC3YY, APOBEC3YZ, APOBEC3ZA, APOBEC3ZB, APOBEC3ZC, APOBEC3ZD, APOBEC3ZE, APOBEC3ZF, APOBEC3ZG, APOBEC3ZH, APOBEC3ZI, APOBEC3ZJ, APOBEC3ZK, APOBEC3ZL, APOBEC3ZM, APOBEC3ZN, APOBEC3ZO, APOBEC3ZP, APOBEC3ZQ, APOBEC3ZR, APOBEC3ZS, APOBEC3ZT, APOBEC3ZU, APOBEC3ZV, APOBEC3ZW, APOBEC3ZX, APOBEC3ZY, APOBEC3ZZ

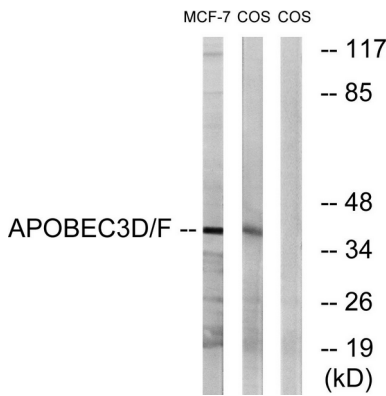
인APOBEC1 과구조적 기능과관련된 단백질유형하며 새로운 리코아스 cDNA 의신호를타입하여 HIV 외같은 리코아스를여한다[RefSeq 제2008년7월 보안자 : 연구가능알지않음 시험내서 HIV-1 감염을감시치중 가타22번에서유전자복제에향한것으로추정되는 클로닝에정해 7개의인원유전자 또는유전자중하임유성사단및다유사단에 의해타입효소가합해함

## 연구 분야

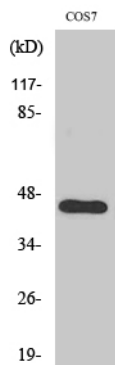
## 이미지 데이터



표면에표된인간태반조직에대한APOBEC3D/F 항를이용한면역조직화학분석. 오른쪽 그림은항답이로차단결이다



COS7 및MCF-7 세포를APOBEC3D/F 항를이용하여단백분해한다. 오른쪽은항답이로차단한다



APOBEC3D/F 단백질항를이용한인간태반조직의면역조직화학분석