

제품명: APLP-1 토끼 다클론 항체

카탈로그 번호: APRab07013

연구용 전용

요약

설명	토끼 다클론 항체
숙주	토끼
적용	WB, IHC, ICC/IF, ELISA
반응성	인간
결합	비특이적
변형	수정되지 않음
아이소타입	IgG
클론성	다클론
형태	액체
농도	1mg/ml
Storage	Aliquot 하여 -20°C 에 보관(12개월 유효). 냉동/해동 반복을 피하십시오.
Shipping	Ice bags
버퍼	글리세롤 50%, 보오덴탈 0.5%, 산기방제 N 0.02%를 함유한 PBS 용액
정제	천상정제

적용

희석 비율	WB 1:500-1:2000, IHC 1:100-1:300, ICC/IF 1:50-1:200, ELISA 1:5000-1:20000
분자량	72kDa

항원 정보

유전자명	APLP1
다른 이름	APLP1; Amyloid-like protein 1; APLP; APLP-1
유전자 ID	333.0
SwissProt ID	P51693
면역원	APLP-1 에 유한한 합성 펩타이드 에피토폭립 360-440

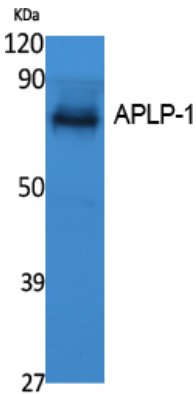
배경

이 유전자는 고로보존된 말초신경 단말 유전자 계열 구성을 포함한다. 암흑과 단말의 결합 단백질이며 말초신경 A4 전단 단백질과 유사한 상로분류에 의해 절편된다. 이 절편은 세포내 신호 전달에 관여하며, 이는 전신 질환으로 작용할 수 있다. 암흑과 단말은 또한 피부 발진 증식 반응에 관여할 수 있다. 다른 이 항원 암호는 대체 물리 이성체로 보았다. [RefSeq 제 2008 년 7 월, 또한 많은 다른 인체 단백질에서 발견되는 NPXY 서열 도구는 PID 도메인 특이적 결합에 필립한다. 그러나 인간 상로분류에서는 NPXY 도메인-말단 C-말단 추가된 에피토폭립은 필립한다.

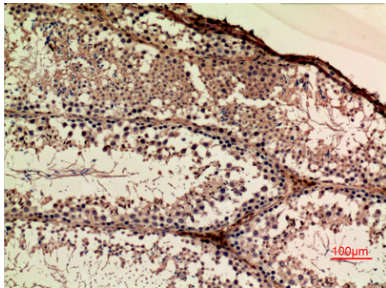
. NPXY 부위 클론 매체로 이온 교환막다. 가능 시냅스 후 기능에 관여할 수 있다. C-말단 감마세로토닌 수용체 1번 유전자 ALD1 은 APBB1(Fe65) 결합을 통해 신호를 유합하여 유전자에 근거. C-말단 결합을 통해 HIP 신호 전달과 연결된다. 세포 G-단백질 신호 전달 경로와 상호 작용할 수 있다. 헤라핀 및 골게인 과 같은 세포외 질 구성 요소에 결합하여 신호를 조절할 수 있다. 가능 감마 CTF 펩타이드 C30 은 신경 세포 사멸을 강력하게 촉진한다. 가파 세포외 도메인에서 연구에 결합한다. 이 연결은 헤라핀 결합을 증가시킨다. 구 결합 Cu(2+) 환원 활성은 없다. PTM: N- 및 O- 글리코실된다. PTM: 신경 세포 사멸을 촉진하여 이온 채널 분리를 촉진한다. 시험관내 세포 사멸제 3 에 의해 Asp-620 에서 절단된 유성 APP 거울에 결합 세포내 위치 골격에서 C-말단에서 절단된 소위 C-말단을 통해 APBB 및 APBA 거울 구성원 , MAPK8IP1 및 Dab1 을 포함하여 세포질 단백질 PID 도메인에 결합 유성 구조. Dab1 에 결합하면 산화 스트레스 유성 구조. CPEB1 과 상호 작용 조직 특성 대립종에서 발현되며 시냅스 후 도 (PSD) 에 위치함

연구 분야

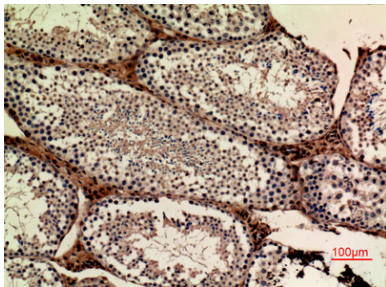
이미지 데이터



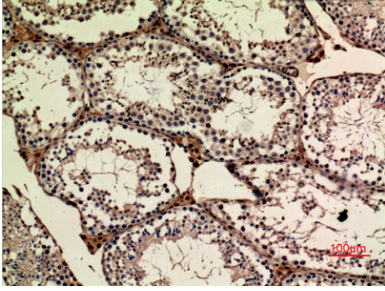
K562 세포 추출물을 APLP-1 단백질 항체를 사용하여 단백질 분석하였다. 이항체는 1:20000 오탁하였다.



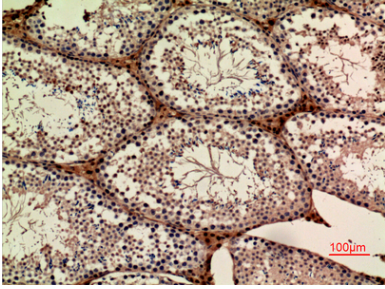
파편에 포획된 마우스 뇌의 면역조직화학 분석. 항체는 1:100 오탁하였다.



파편에 포획된 마우스 뇌의 면역조직화학 분석. 항체는 1:100 오탁하였다.



과편에코편마우스난의면역조직분석 항체는1:100 였다



과편에코편마우스난의면역조직분석 항체는1:100 였다