

**제품명: APHC** 토끼 다클론 항체

**카탈로그 번호: APRab07009**

연구용 전용

## 요약

설명	토끼 다클론 항체
숙주	토끼
적용	WB, IHC, ICC/IF, ELISA
반응성	인간 쥐
결합	비결합
변형	수정치 없음
아이소타입	IgG
클론성	다클론
형태	액체
농도	1mg/ml
Storage	Aliquot 하여 $-20^{\circ}\text{C}$ 에 보관(12개월 유효). 냉동/해동 반복을 피하십시오.
Shipping	Ice bags
버퍼	글리세롤 50%, 보오덴탈 0.5%, 산구방제 N 0.02%를 함유한 PBS 용액
정제	천상정제

## 적용

희석 비율	WB 1:500-1:2000, IHC 1:100-1:300, ICC/IF 1:200-1:1000, ELISA 1:20000-1:40000
분자량	35kDa

## 항원 정보

유전자명	ACER3
다른 이름	ACER3; APHC; PHCA; Alkaline ceramidase 3; AlkCDase 3; Alkaline CDase 3; Alkaline dihydroceramidase SB89; Alkaline phytoceramidase; aPHC
유전자 ID	55331.0
SwissProt ID	Q9NUN7
면역원	이 항원은 인간 PHCA에서 유래한 항원을 사용하여 생성되었습니다. 아민산 범위 171-220

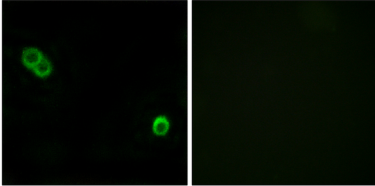
## 배경

효소질  $\text{Ca}(2+)$ 에 의해 활성화되고  $\text{Zn}(2+)$ 에 의해 억제되는 리아신아민을 가수분해하는 유전자 발현은 많은 유성 알칼리성 리아신아민 분해소계에 포함되는 특이성 단백질로 알려져 있습니다. 이 단백질은 발효를 돕는

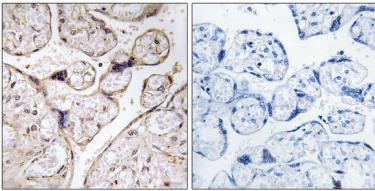
## 연구 분야

스핀지질대사

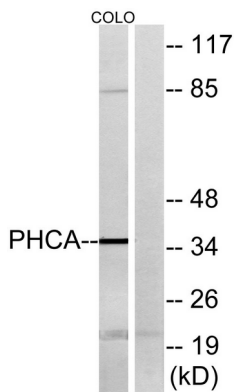
## 이미지 데이터



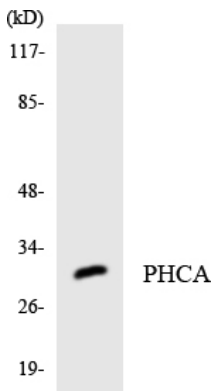
PHCA 항체를 용인 MCF7 세포의 면역형광분석을 통한 PHCA의 세포 내 분포를 확인하였다.



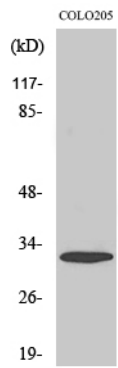
파라핀에 포된 인체 조직에 대한 PHCA 항체를 용인 면역조직화학분석을 통한 PHCA의 세포 내 분포를 확인하였다.



COLO 세포 용출물을 PHCA 항체를 용인하여 Western blot 분석을 통한 PHCA의 세포 내 분포를 확인하였다.



PHCA 항체를 용인하여 HT-29 세포 용출물에 대한 Western blot 분석을 수행하였다.



APHC 단백질 이용 단백질체 분석