

**제품명: APC5** 토끼 다클론 항체

**카탈로그 번호: APRab07000**

연구용 전용

## 요약

설명	토끼 다클론 항체
숙주	토끼
적용	WB, ELISA
반응성	인간 쥘리딘
결합	비결합
변형	수정치 없음
아이소타입	IgG
클론성	다클론
형태	액체
농도	1mg/ml
Storage	Aliquot 하여 -20°C 에 보관(12 개월 유효). 냉동/해동 반복을 피하십시오.
Shipping	Ice bags
버퍼	글리세롤 50%, 보르덴탈 0.5%, 산구방제 0.02%를 함유한 PBS 용액
정제	천상정제

## 적용

희석 비율	WB 1:500-1:2000, ELISA 1:5000-1:10000
분자량	85kDa

## 항원 정보

유전자명	ANAPC5
다른 이름	ANAPC5; APC5; Anaphase-promoting complex subunit 5; APC5; Cyclosome subunit 5
유전자 ID	51433.0
SwissProt ID	Q9UJX4
면역원	이 항체는 인간 ANAPC5 에 특이한 항원 표지를 사용하여 생성되었습니다. 이는 분량 151-200

## 배경

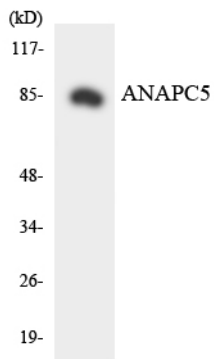
이 유전자는 세포 주기 전환을 조절하는 E3 유전체 단백질인 APC/C(anaphase promoting complex/cyclosome)의 여러 구성 요소 중 하나입니다. APC/C는 B 형 헤마토포이에 의해 세포 주기 조절을 위한 26S 프로테아좀에 통합된 양분 단백질인 APC/C 의 주요 구성 요소로서, 세포 주기 조절에 필수적입니다. 또한 골 A 결합 단백질 상호작용 부위(IRES) 매개 번역을 위한 이 유전체는 새로운 조절을 제공하는 유전체 단백질입니다. 또한 이 유전체는 번역 개시 인자 AUG 코딩 시퀀스에 의해 이 항원에 의해 조절되는 단백질

(아형)이 생성된다 [RefSeq 제2008년1월, 기능 세포주 조절유전체] APC/C(anaphase promoting complex/cyclosome)의 경우로 세포주와 유사한 열 및 G1 기간을 조절한다. 경로 단백질형 단백질유전체와 유사성 APC5 계열에 포함된다. 유성 4 개의 TPR 반복을 포함한다. 소위 APC/C는 최소 11 개의 소단위로 구성된다.

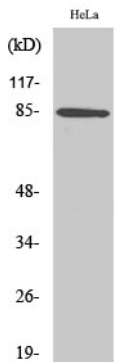
## 연구 분야

세포주 G1S; 세포주 G2M DNA; 난감염을 유전체 매개 단백질 분해 프로그래밍 매개 단백질

## 이미지 데이터



HeLa 세포 용출물 ANAPC5 항를 사용하여 웨스턴 블롯 분석



APC5 단백질 항를 이용한 HeLa 세포 용출물 분석